



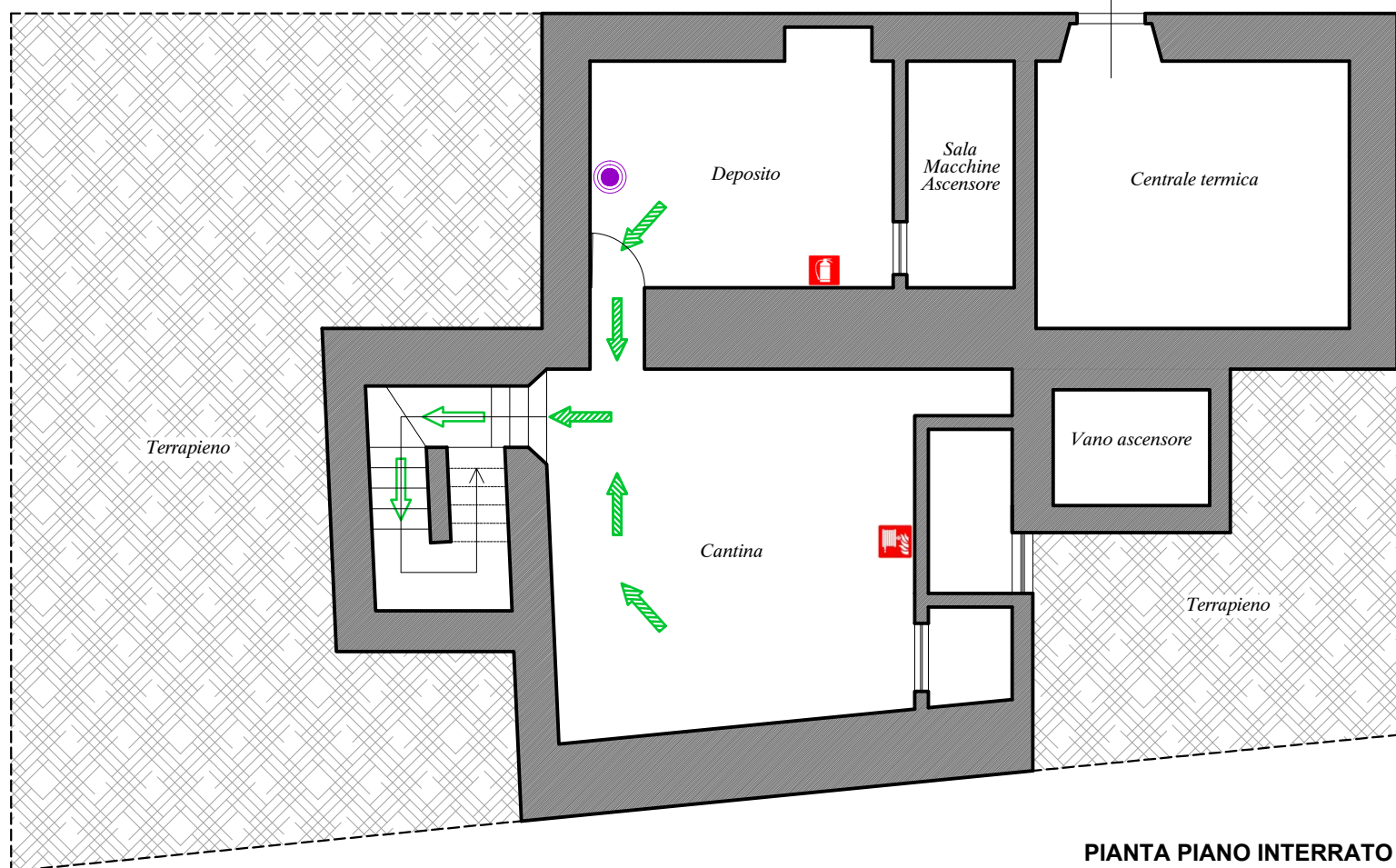
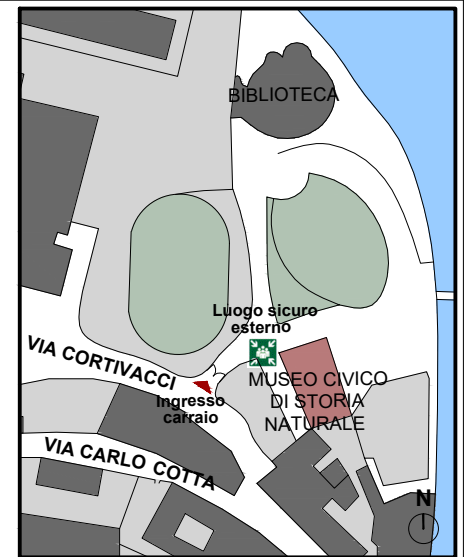
COMUNE DI MORBEGNO
MUSEO CIVICO DI STORIA NATURALE, VIA CORTIVACCI 2, MORBEGNO

PIANO DI EVACUAZIONE



Finanziato dall'Unione europea
NextGenerationEU
PNRR. MIC3-11.2

SCHEMA PLANIMETRICO DELL'AREA



PIANTA PIANO INTERRATO



LEGENDA

- Percorsi di fuga verso il basso
- Percorsi di fuga orizzontali
- Percorsi di uscita verso l'alto
- Uscita di sicurezza
- Luogo sicuro esterno - punto di raccolta
- Estintore
- Pulsante di sgancio energia elettrica
- Naspo interno DN 25
- Pulsante di attivazione allarme antincendio
- Presidio di primo soccorso

VIE DI FUGA

- Il punto viola evidenzia la vostra posizione nell'edificio
- Le frecce indicano i percorsi da seguire e le scale da utilizzare

E' VIETATO

- attardarsi a raccogliere gli effetti personali
- rientrare nei locali
- utilizzare l'ascensore
- fermarsi nei punti di transito

RACCOMANDAZIONI

- Evacuare in modo ordinato e senza correre
- Raggiungere il luogo sicuro esterno indicato dalla pianta



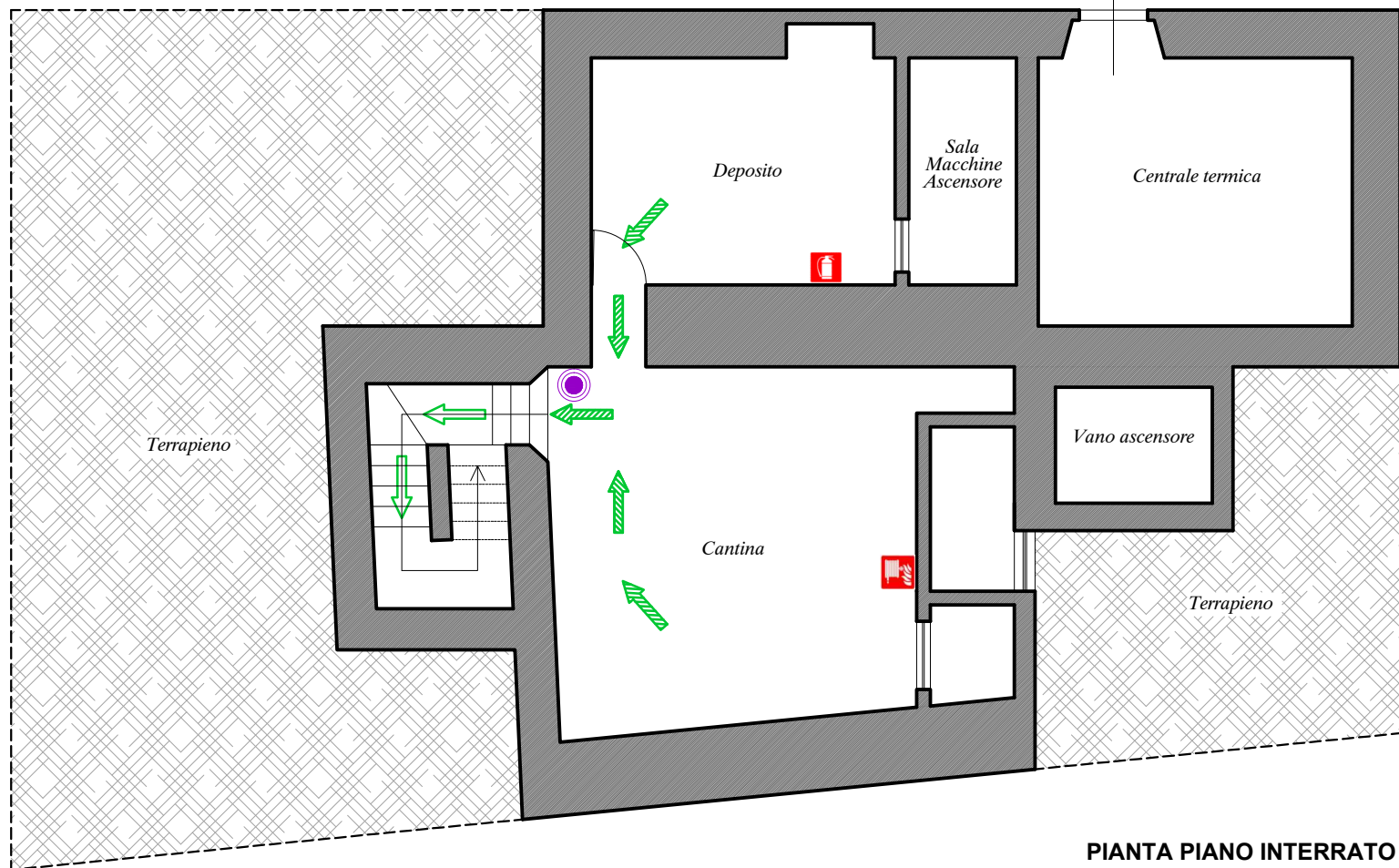
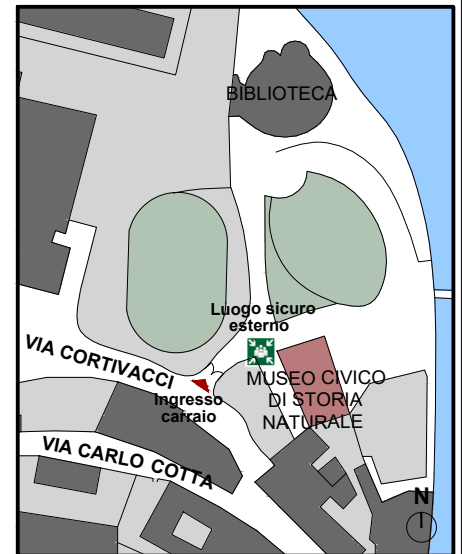
COMUNE DI MORBEGNO
MUSEO CIVICO DI STORIA NATURALE, VIA CORTIVACCI 2, MORBEGNO



Finanziato dall'Unione europea
NextGenerationEU
PNRR, MIC3-I1.2

PIANO DI EVACUAZIONE

SCHEMA PLANIMETRICO DELL'AREA




PIANTA PIANO INTERRATO



LEGENDA

-  Percorsi di fuga verso il basso
-  Percorsi di fuga orizzontali
-  Percorsi di uscita verso l'alto
-  Uscita di sicurezza
-  Luogo sicuro esterno - punto di raccolta
-  Estintore
-  Pulsante di sgancio energia elettrica
-  Naspo interno DN 25
-  Pulsante di attivazione allarme antincendio
-  Presidio di primo soccorso

VIE DI FUGA

-  Il punto viola evidenzia la vostra posizione nell'edificio
- Le frecce indicano i percorsi da seguire e le scale da utilizzare

E' VIETATO

- attardarsi a raccogliere gli effetti personali
- rientrare nei locali
- utilizzare l'ascensore
- fermarsi nei punti di transito

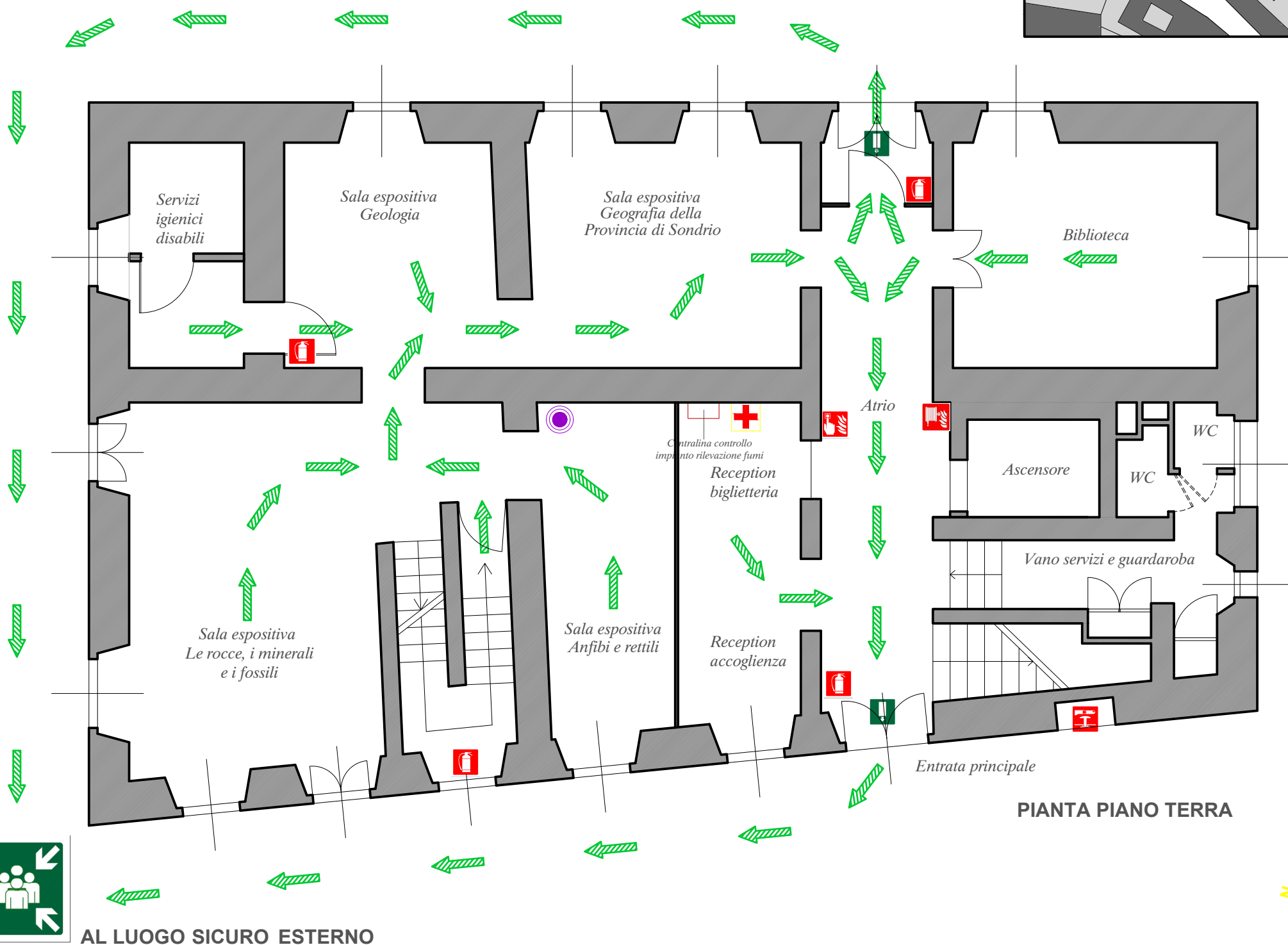
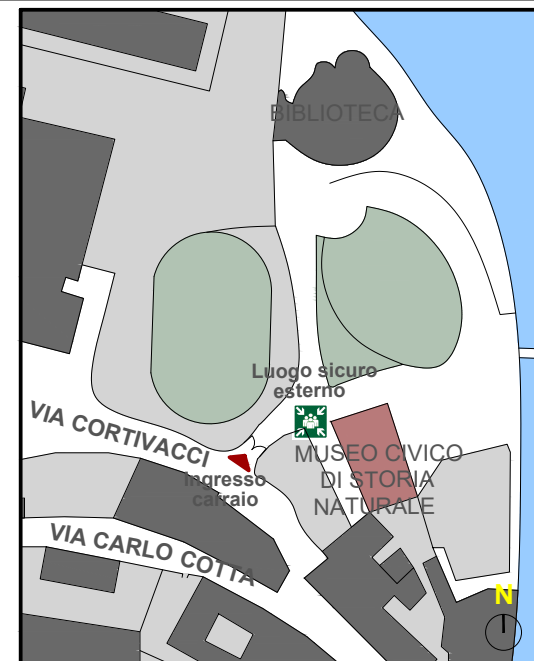
RACCOMANDAZIONI

- Evacuare in modo ordinato e senza correre
- Raggiungere il luogo sicuro esterno indicato dalla pianta



PIANO DI EVACUAZIONE

SCHEMA PLANIMETRICO DELL'AREA



LEGENDA

- Percorsi di fuga verso il basso
- Percorsi di fuga orizzontali
- Percorsi di uscita verso l'alto
- Uscita di sicurezza
- Luogo sicuro esterno - punto di raccolta
- Estintore
- Pulsante di sgancio energia elettrica
- Naspo interno DN 25
- Pulsante di attivazione allarme antincendio
- Presidio di primo soccorso

VIE DI FUGA

- Il punto viola evidenzia la vostra posizione nell'edificio
- Le frecce indicano i percorsi da seguire e le scale da utilizzare

E' VIETATO

- attardarsi a raccogliere gli effetti personali
- rientrare nei locali
- utilizzare l'ascensore
- fermarsi nei punti di transito

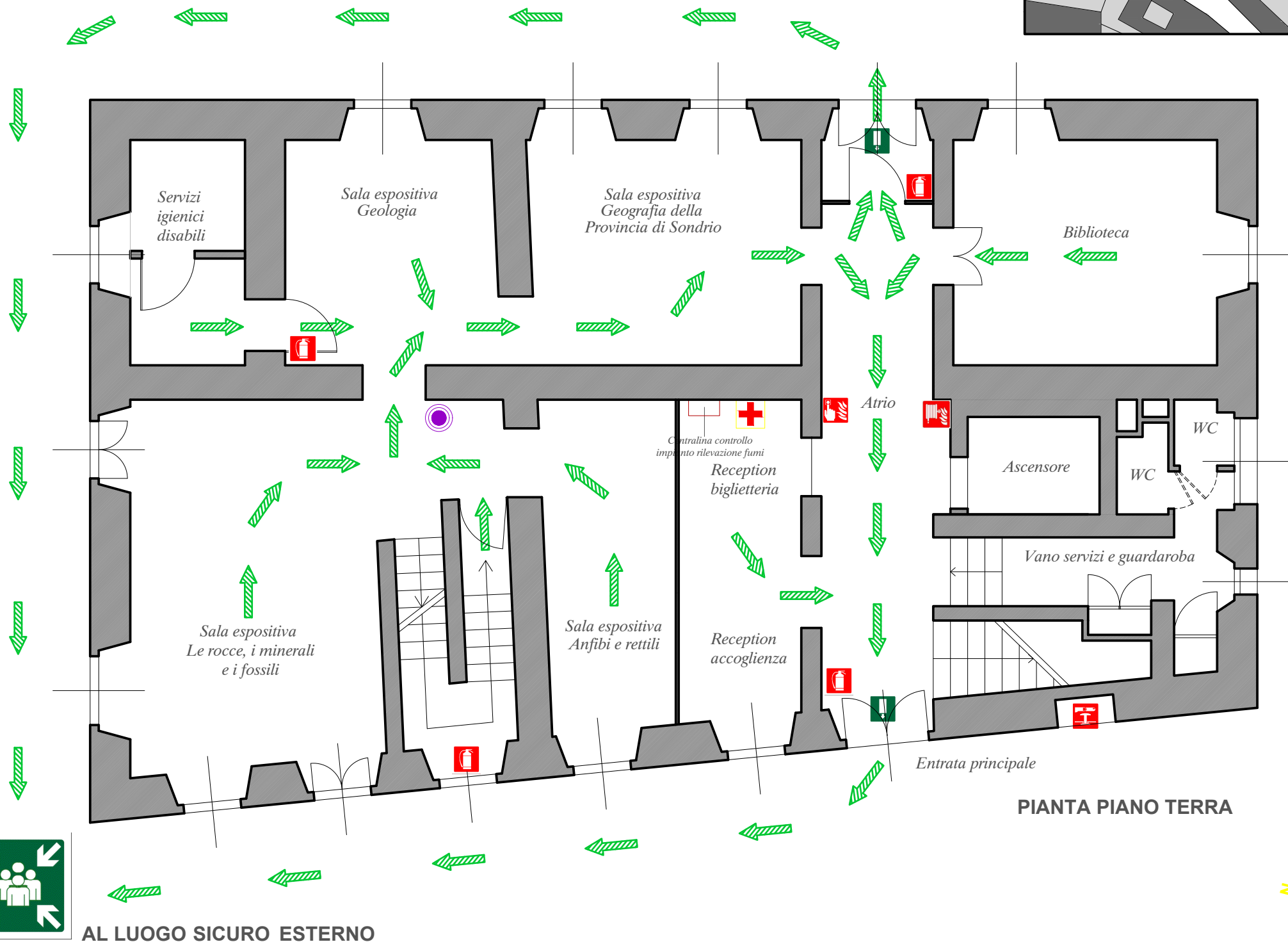
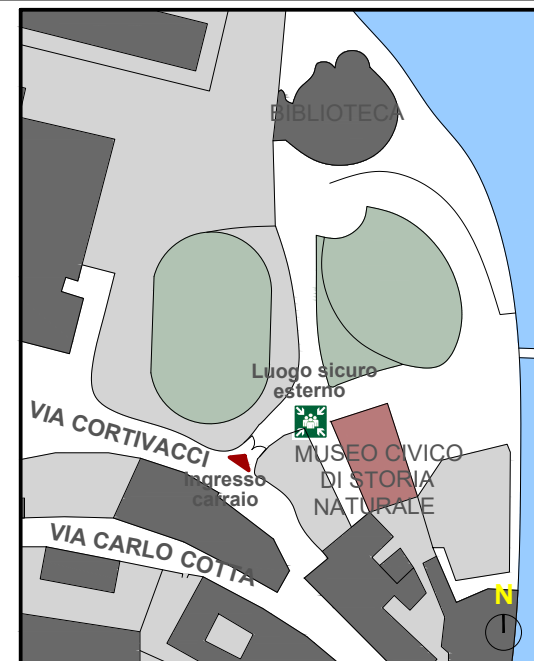
RACCOMANDAZIONI

- Evacuare in modo ordinato e senza correre
- Raggiungere il luogo sicuro esterno indicato dalla pianta



PIANO DI EVACUAZIONE

SCHEMA PLANIMETRICO DELL'AREA



AL LUOGO SICURO ESTERNO

LEGENDA

- Percorsi di fuga verso il basso
- Percorsi di fuga orizzontali
- Percorsi di uscita verso l'alto
- Uscita di sicurezza
- Luogo sicuro esterno - punto di raccolta
- Estintore
- Pulsante di sgancio energia elettrica
- Naspo interno DN 25
- Pulsante di attivazione allarme antincendio
- Presidio di primo soccorso

VIE DI FUGA

- Il punto viola evidenzia la vostra posizione nell'edificio
- Le frecce indicano i percorsi da seguire e le scale da utilizzare

E' VIETATO

- attardarsi a raccogliere gli effetti personali
- rientrare nei locali
- utilizzare l'ascensore
- fermarsi nei punti di transito

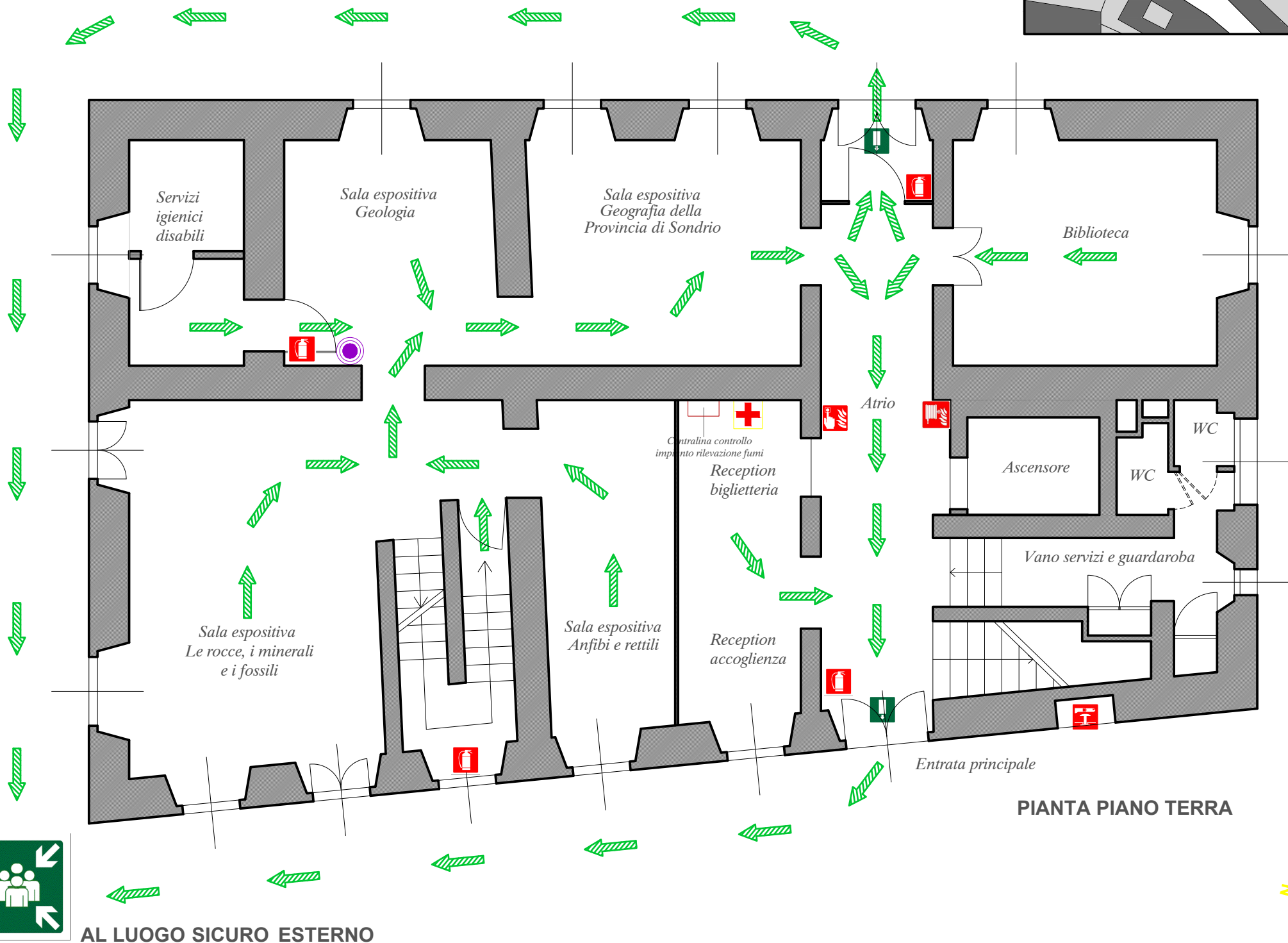
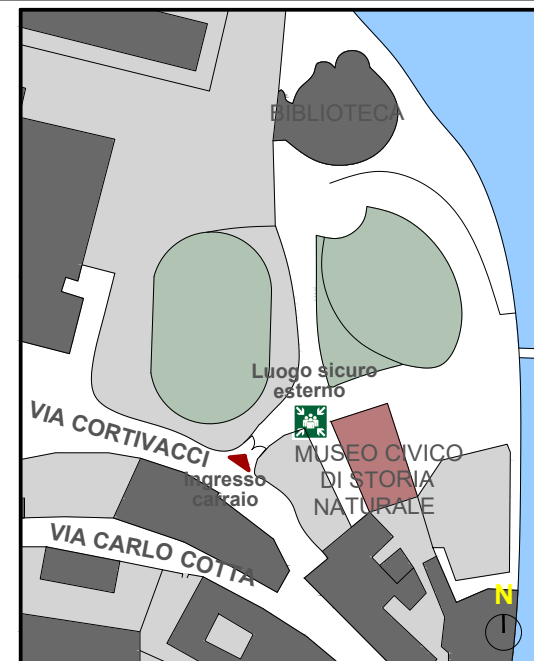
RACCOMANDAZIONI

- Evacuare in modo ordinato e senza correre
- Raggiungere il luogo sicuro esterno indicato dalla pianta



PIANO DI EVACUAZIONE

SCHEMA PLANIMETRICO DELL'AREA



LEGENDA

- Percorsi di fuga verso il basso
- Percorsi di fuga orizzontali
- Percorsi di uscita verso l'alto
- Uscita di sicurezza
- Luogo sicuro esterno - punto di raccolta
- Estintore
- Pulsante di sgancio energia elettrica
- Naspo interno DN 25
- Pulsante di attivazione allarme antincendio
- Presidio di primo soccorso

VIE DI FUGA

- Il punto viola evidenzia la vostra posizione nell'edificio
- Le frecce indicano i percorsi da seguire e le scale da utilizzare

E' VIETATO

- attardarsi a raccogliere gli effetti personali
- rientrare nei locali
- utilizzare l'ascensore
- fermarsi nei punti di transito

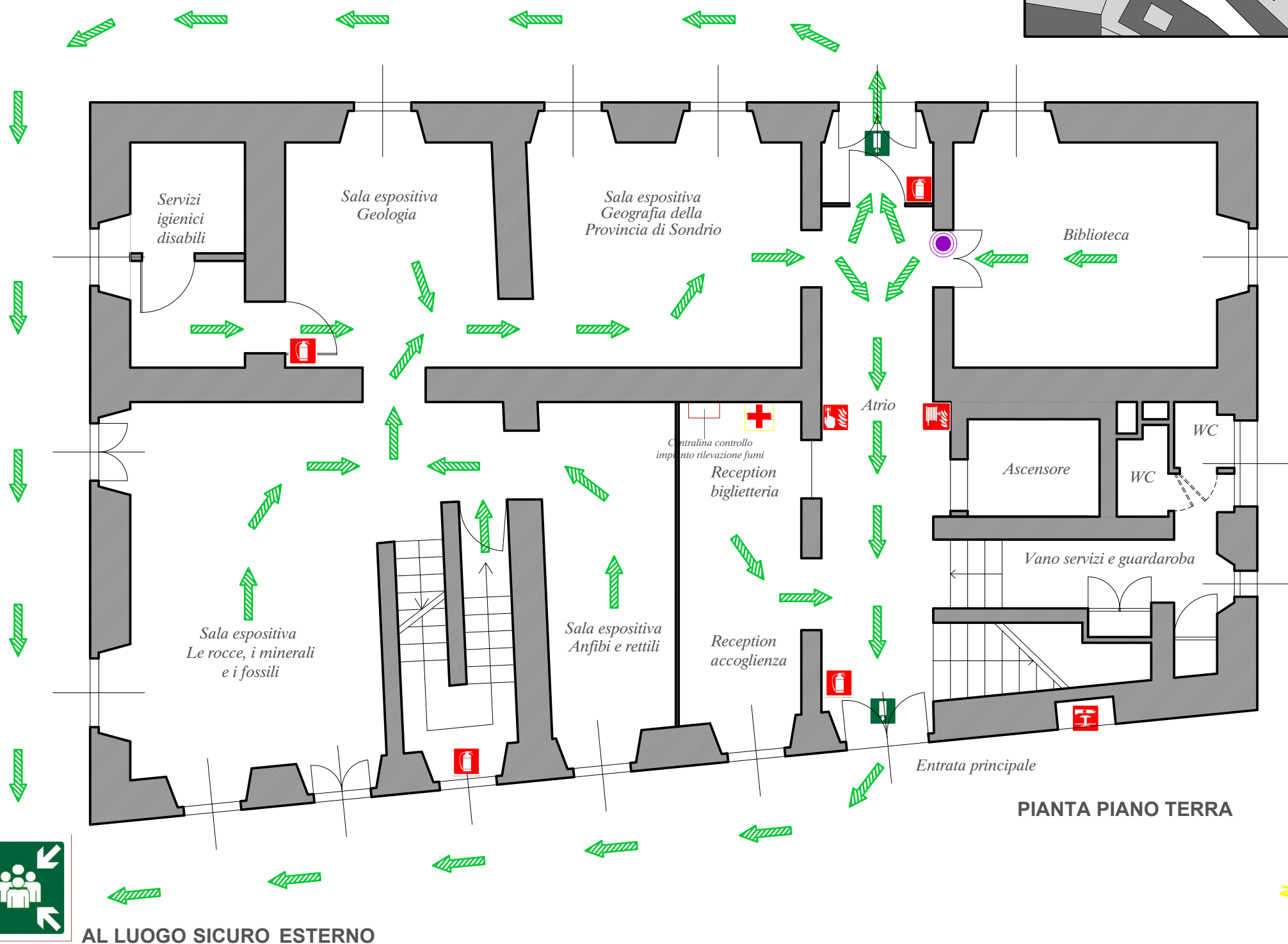
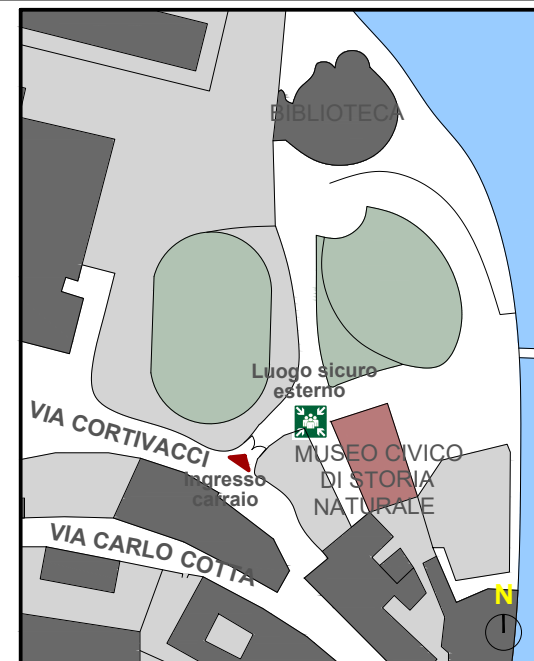
RACCOMANDAZIONI

- Evacuare in modo ordinato e senza correre
- Raggiungere il luogo sicuro esterno indicato dalla pianta



PIANO DI EVACUAZIONE

SCHEMA PLANIMETRICO DELL'AREA



AL LUOGO SICURO ESTERNO

LEGENDA

- Percorsi di fuga verso il basso
- Percorsi di fuga orizzontali
- Percorsi di uscita verso l'alto
- Uscita di sicurezza
- Luogo sicuro esterno - punto di raccolta
- Estintore
- Pulsante di sgancio energia elettrica
- Naspo interno DN 25
- Pulsante di attivazione allarme antincendio
- Presidio di primo soccorso

VIE DI FUGA

- Il punto viola evidenzia la vostra posizione nell'edificio
- Le frecce indicano i percorsi da seguire e le scale da utilizzare

E' VIETATO

- attardarsi a raccogliere gli effetti personali
- rientrare nei locali
- utilizzare l'ascensore
- fermarsi nei punti di transito

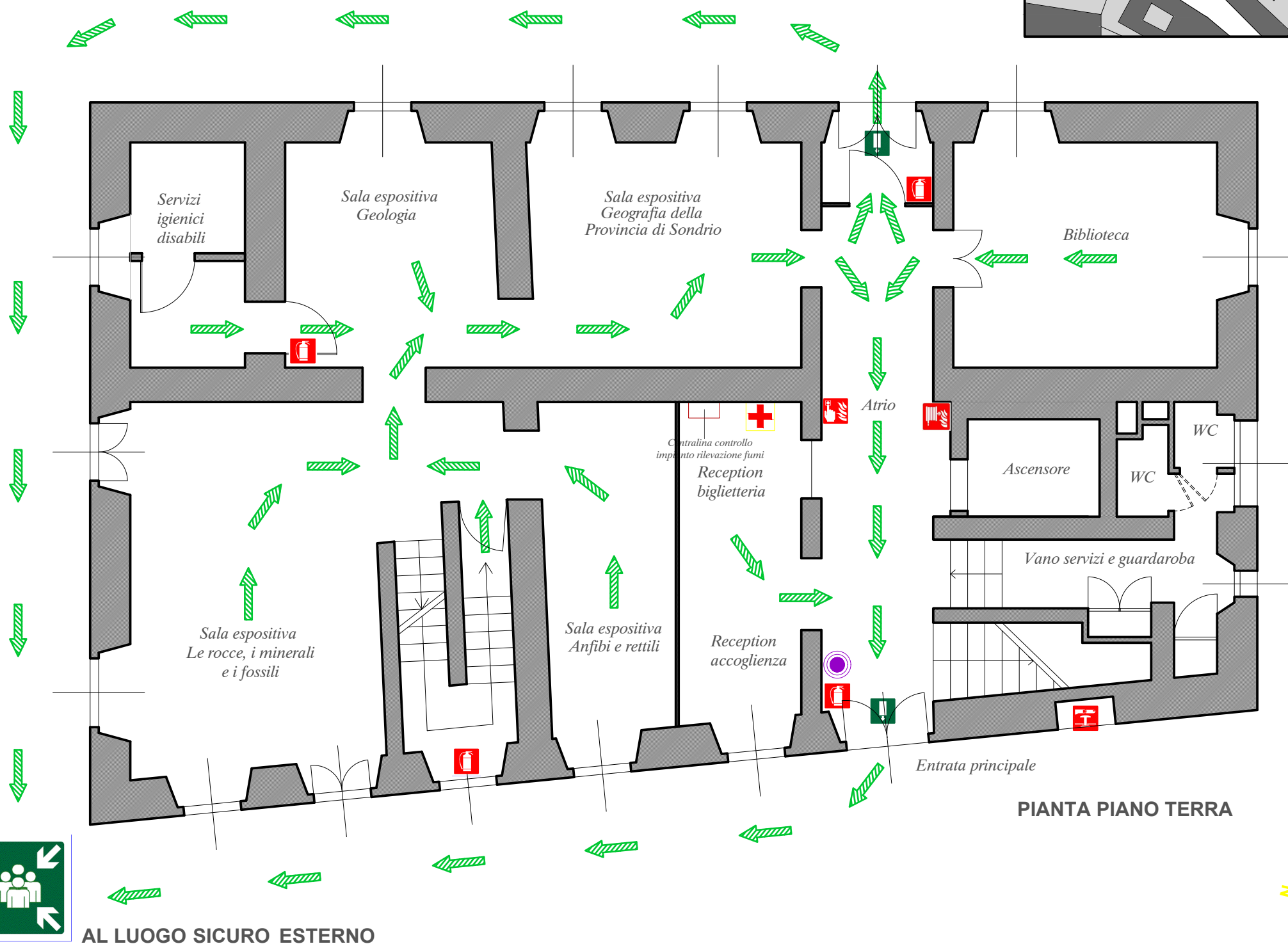
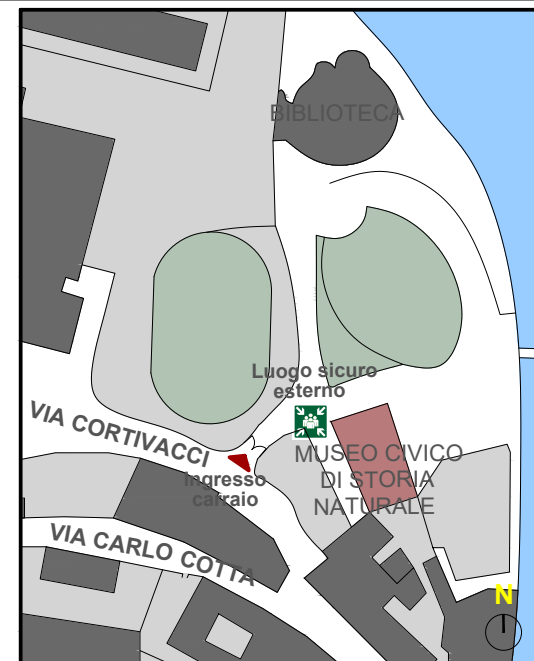
RACCOMANDAZIONI

- Evacuare in modo ordinato e senza correre
- Raggiungere il luogo sicuro esterno indicato dalla pianta



PIANO DI EVACUAZIONE

SCHEMA PLANIMETRICO DELL'AREA



AL LUOGO SICURO ESTERNO

LEGENDA

- Percorsi di fuga verso il basso
- Percorsi di fuga orizzontali
- Percorsi di uscita verso l'alto
- Uscita di sicurezza
- Luogo sicuro esterno - punto di raccolta
- Estintore
- Pulsante di sgancio energia elettrica
- Naspo interno DN 25
- Pulsante di attivazione allarme antincendio
- Presidio di primo soccorso

VIE DI FUGA

- Il punto viola evidenzia la vostra posizione nell'edificio
- Le frecce indicano i percorsi da seguire e le scale da utilizzare

E' VIETATO

- attardarsi a raccogliere gli effetti personali
- rientrare nei locali
- utilizzare l'ascensore
- fermarsi nei punti di transito

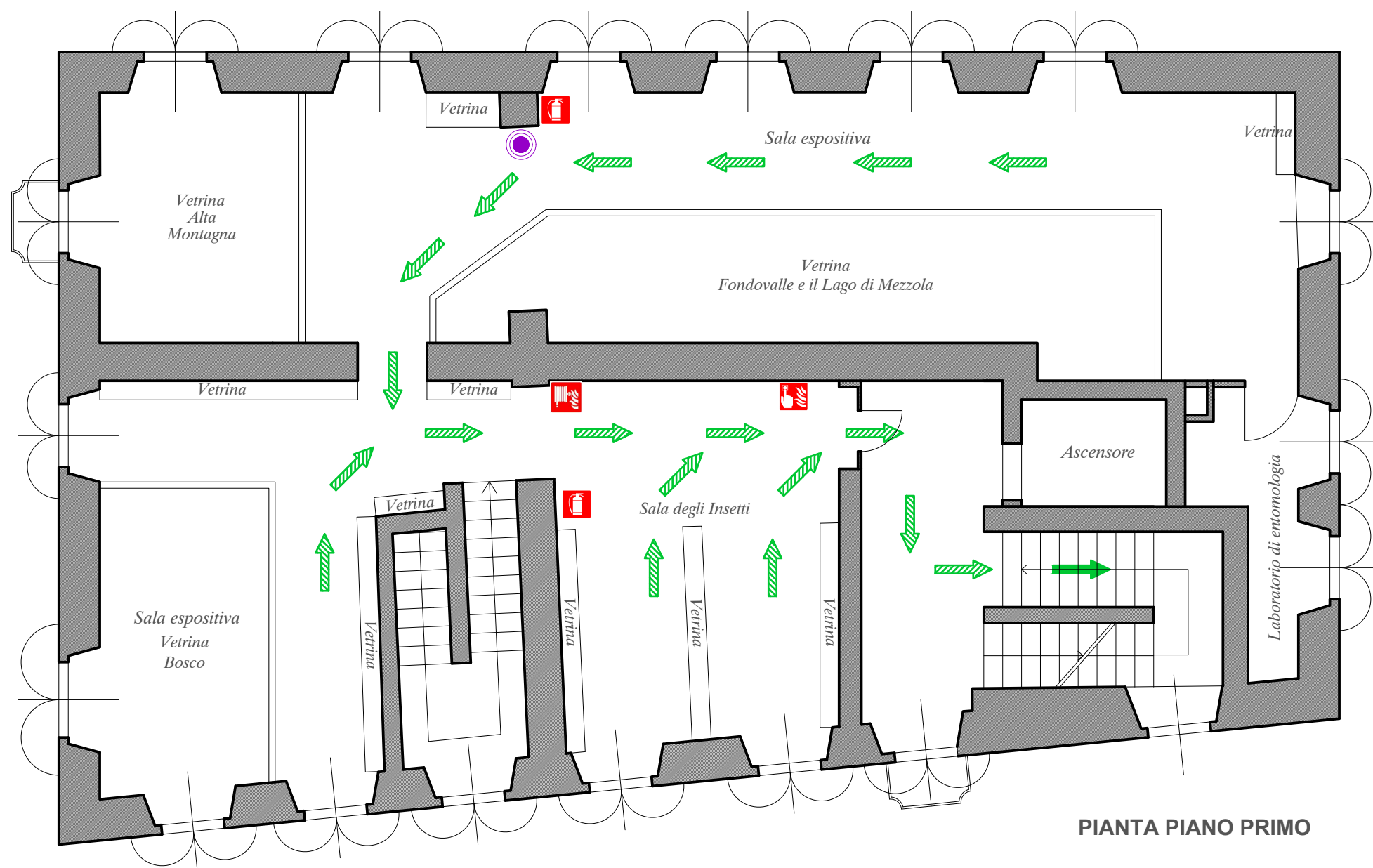
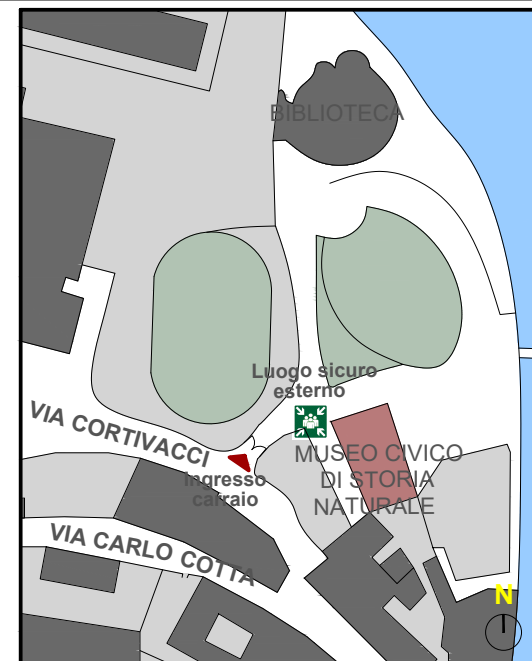
RACCOMANDAZIONI

- Evacuare in modo ordinato e senza correre
- Raggiungere il luogo sicuro esterno indicato dalla pianta



PIANO DI EVACUAZIONE

SCHEMA PLANIMETRICO DELL'AREA



PIANTA PIANO PRIMO



LEGENDA

- Percorsi di fuga verso il basso
- Percorsi di fuga orizzontali
- Percorsi di uscita verso l'alto
- Uscita di sicurezza
- Luogo sicuro esterno - punto di raccolta
- Estintore
- Pulsante di sgancio energia elettrica
- Naspo interno DN 25
- Pulsante di attivazione allarme antincendio
- Presidio di primo soccorso

VIE DI FUGA

- Il punto viola evidenzia la vostra posizione nell'edificio
- Le frecce indicano i percorsi da seguire e le scale da utilizzare

E' VIETATO

- attardarsi a raccogliere gli effetti personali
- rientrare nei locali
- utilizzare l'ascensore
- fermarsi nei punti di transito

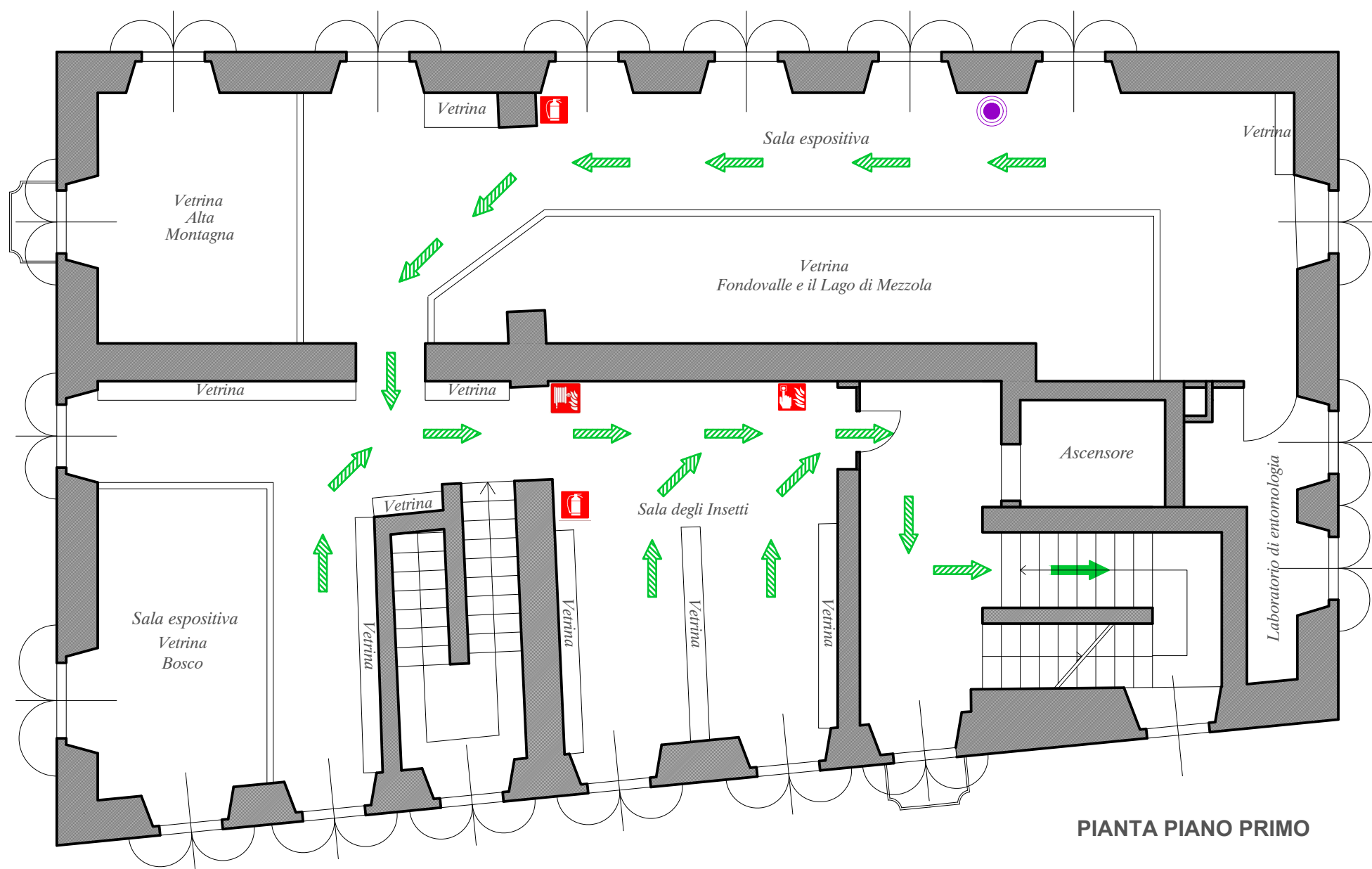
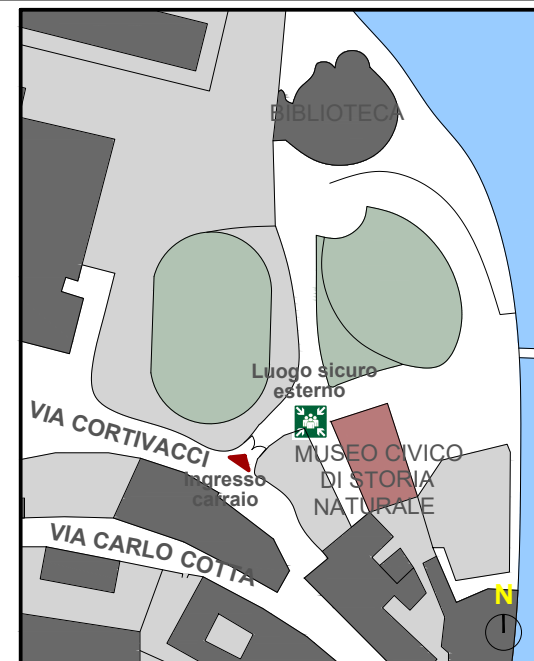
RACCOMANDAZIONI

- Evacuare in modo ordinato e senza correre
- Raggiungere il luogo sicuro esterno indicato dalla pianta



PIANO DI EVACUAZIONE

SCHEMA PLANIMETRICO DELL'AREA



PIANTA PIANO PRIMO



LEGENDA

- Percorsi di fuga verso il basso
- Percorsi di fuga orizzontali
- Percorsi di uscita verso l'alto
- Uscita di sicurezza
- Luogo sicuro esterno - punto di raccolta
- Estintore
- Pulsante di sgancio energia elettrica
- Naspo interno DN 25
- Pulsante di attivazione allarme antincendio
- Presidio di primo soccorso

VIE DI FUGA

- Il punto viola evidenzia la vostra posizione nell'edificio
- Le frecce indicano i percorsi da seguire e le scale da utilizzare

E' VIETATO

- attardarsi a raccogliere gli effetti personali
- rientrare nei locali
- utilizzare l'ascensore
- fermarsi nei punti di transito

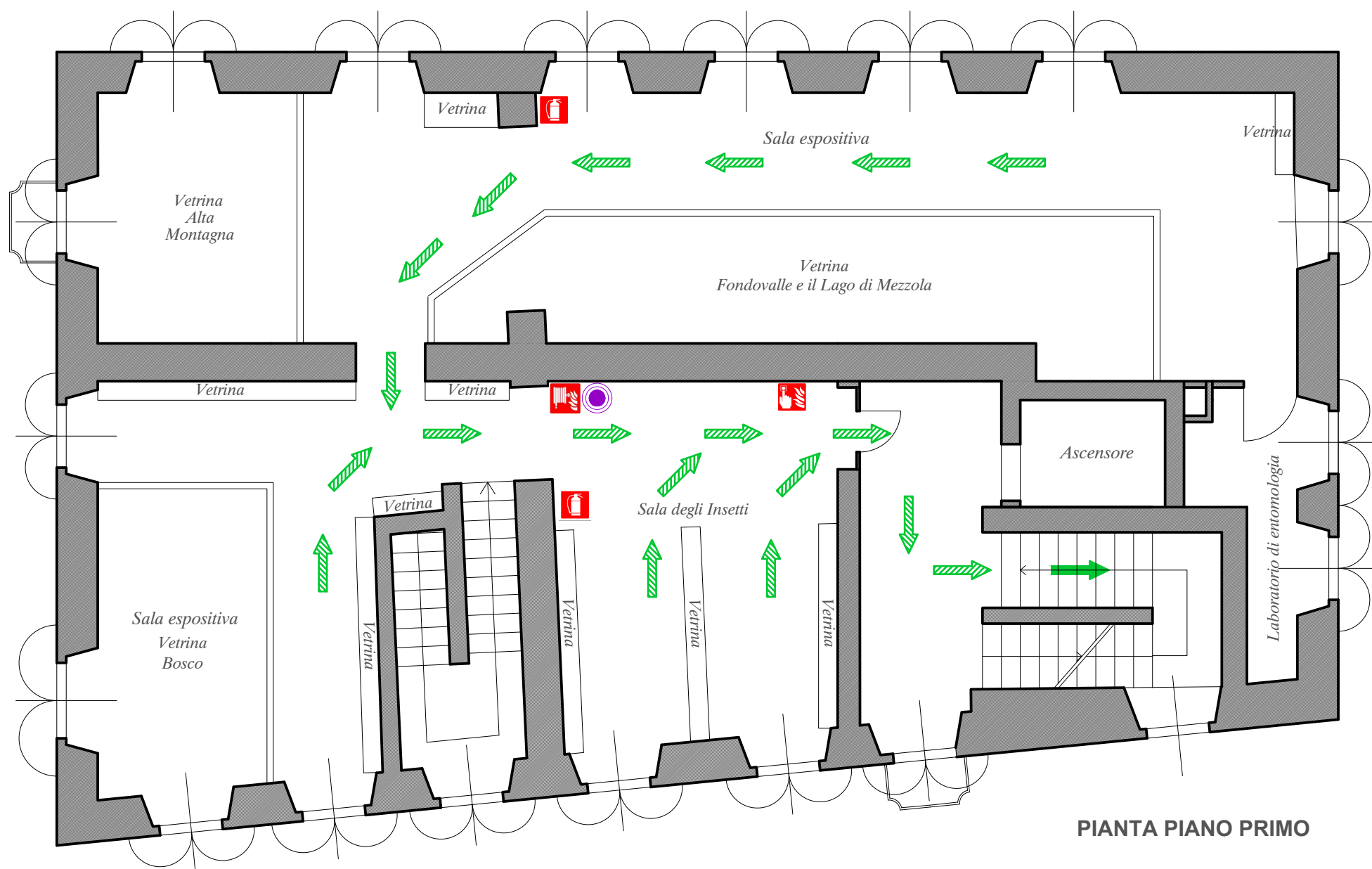
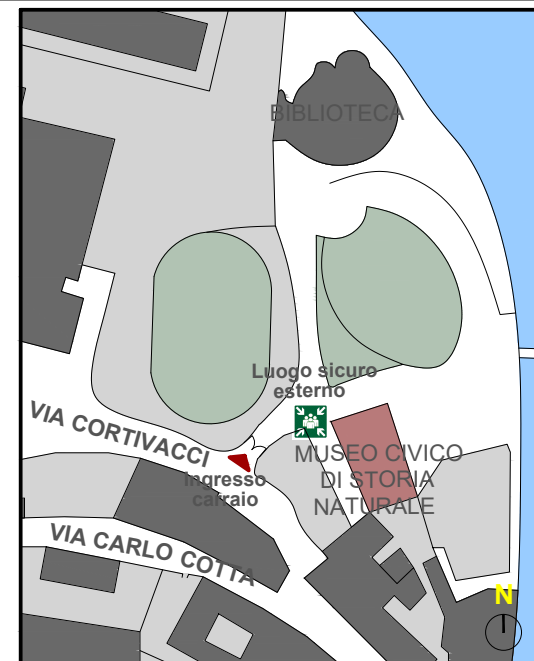
RACCOMANDAZIONI

- Evacuare in modo ordinato e senza correre
- Raggiungere il luogo sicuro esterno indicato dalla pianta



PIANO DI EVACUAZIONE

SCHEMA PLANIMETRICO DELL'AREA



PIANTA PIANO PRIMO



LEGENDA

- Percorsi di fuga verso il basso
- Percorsi di fuga orizzontali
- Percorsi di uscita verso l'alto
- Uscita di sicurezza
- Luogo sicuro esterno - punto di raccolta
- Estintore
- Pulsante di sgancio energia elettrica
- Naspo interno DN 25
- Pulsante di attivazione allarme antincendio
- Presidio di primo soccorso

VIE DI FUGA

- Il punto viola evidenzia la vostra posizione nell'edificio
- Le frecce indicano i percorsi da seguire e le scale da utilizzare

E' VIETATO

- attardarsi a raccogliere gli effetti personali
- rientrare nei locali
- utilizzare l'ascensore
- fermarsi nei punti di transito

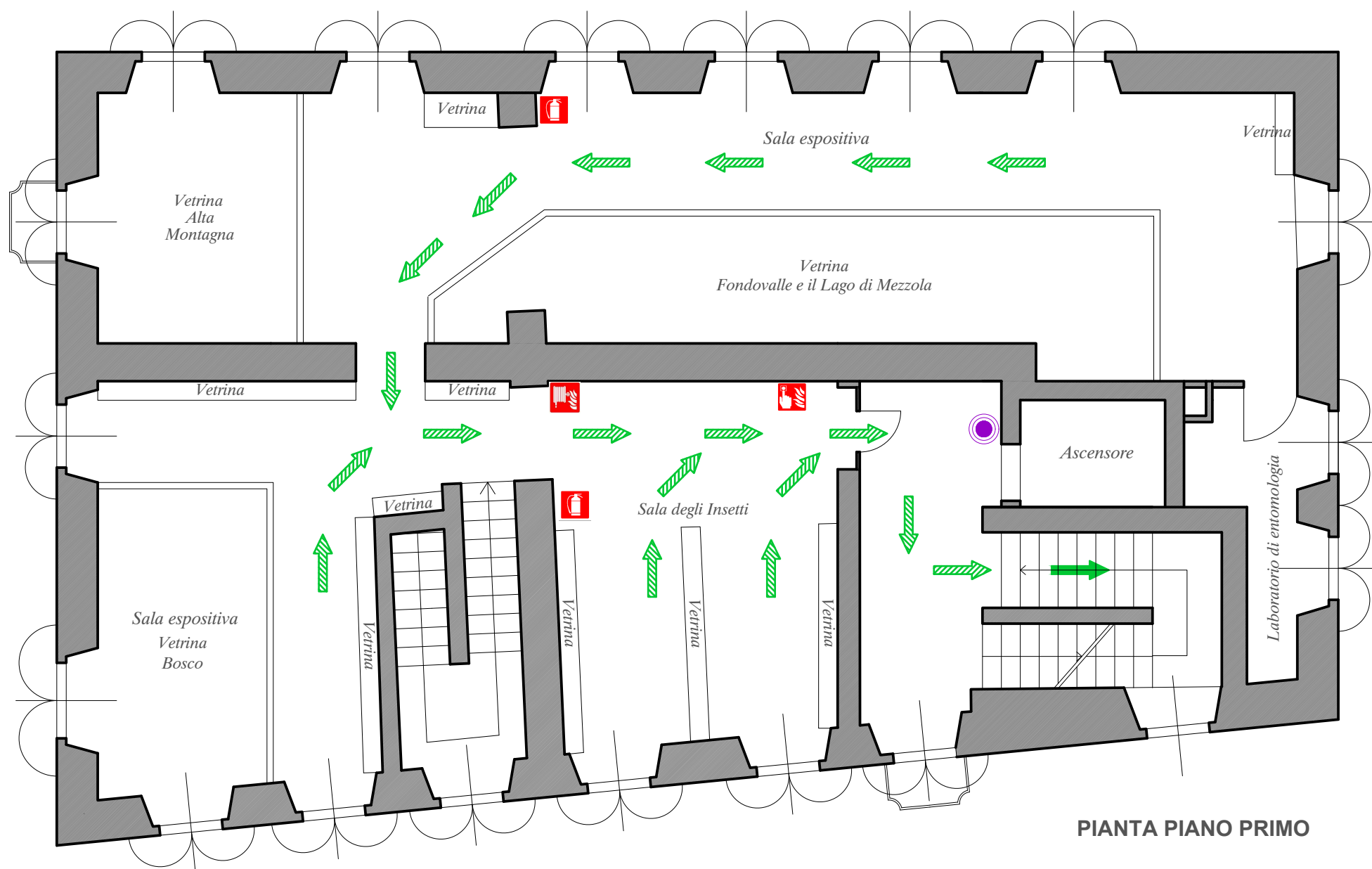
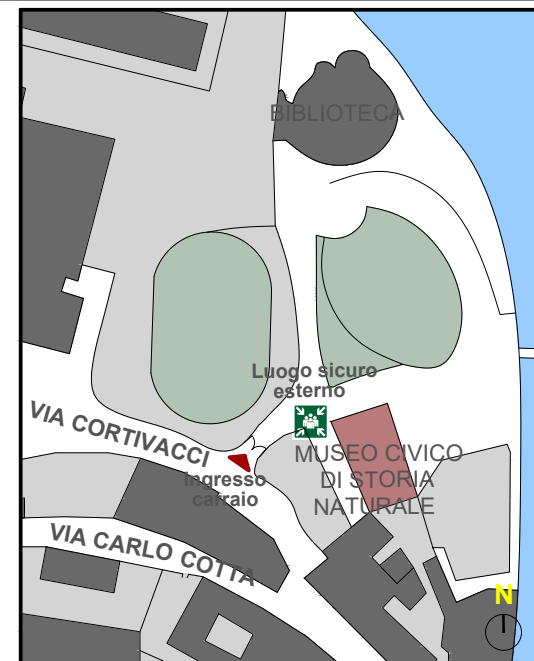
RACCOMANDAZIONI

- Evacuare in modo ordinato e senza correre
- Raggiungere il luogo sicuro esterno indicato dalla pianta



PIANO DI EVACUAZIONE

SCHEMA PLANIMETRICO DELL'AREA



PIANTA PIANO PRIMO



LEGENDA

- Percorsi di fuga verso il basso
- Percorsi di fuga orizzontali
- Percorsi di uscita verso l'alto
- Uscita di sicurezza
- Luogo sicuro esterno - punto di raccolta
- Estintore
- Pulsante di sgancio energia elettrica
- Naspo interno DN 25
- Pulsante di attivazione allarme antincendio
- Presidio di primo soccorso

VIE DI FUGA

- Il punto viola evidenzia la vostra posizione nell'edificio
- Le frecce indicano i percorsi da seguire e le scale da utilizzare

E' VIETATO

- attardarsi a raccogliere gli effetti personali
- rientrare nei locali
- utilizzare l'ascensore
- fermarsi nei punti di transito

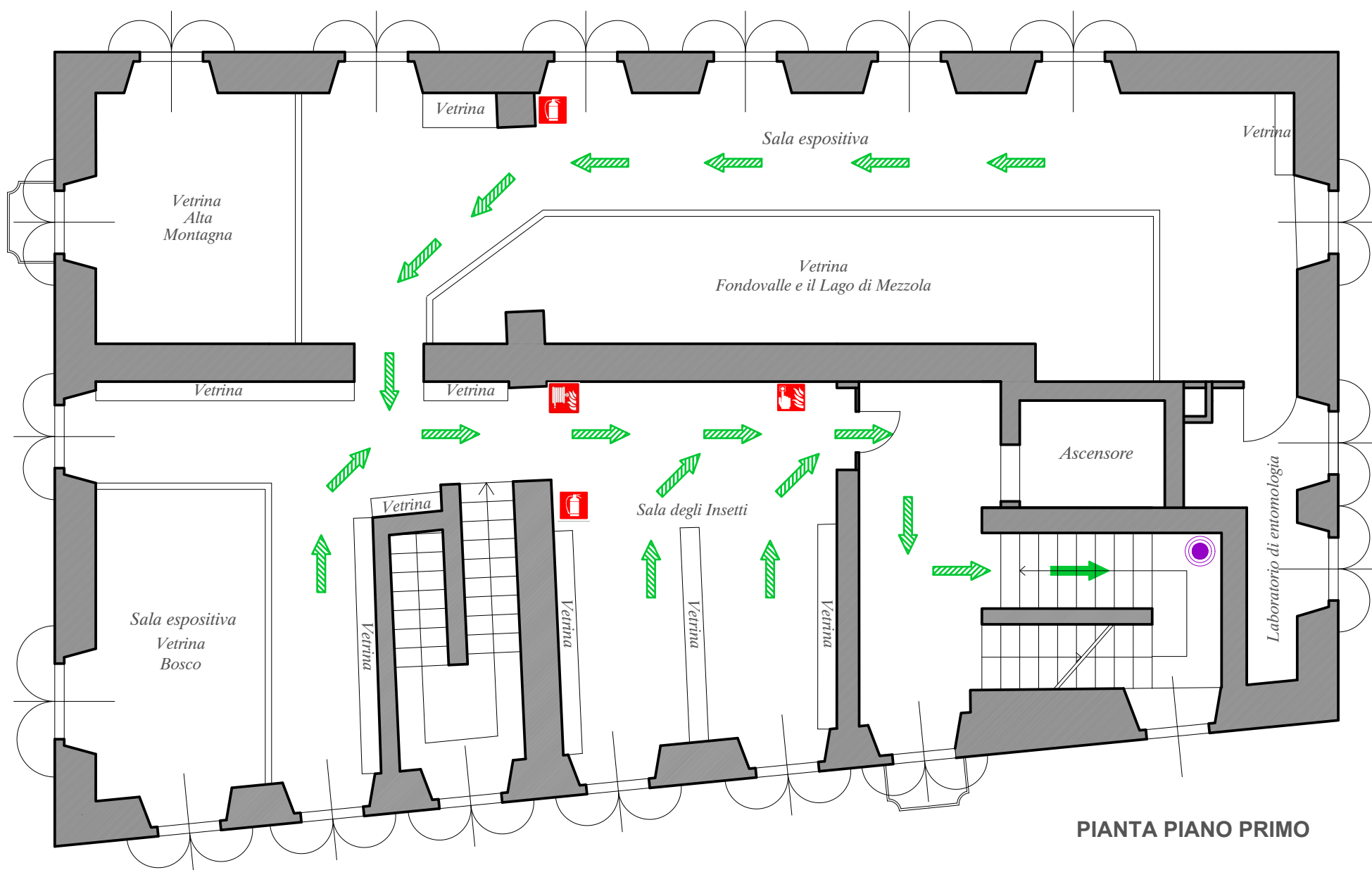
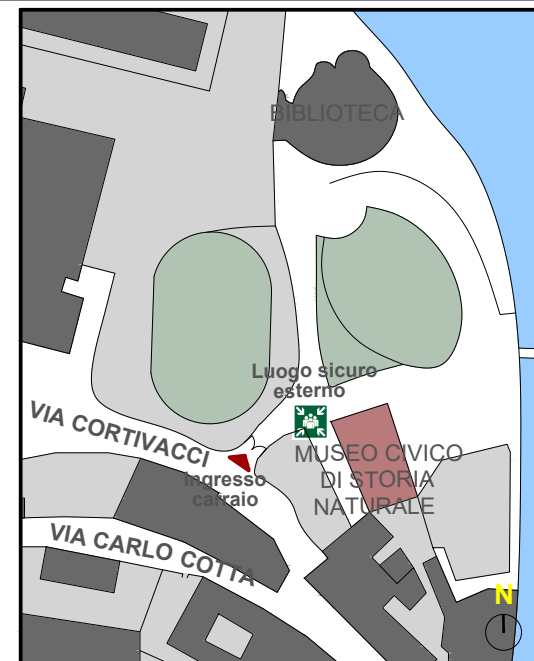
RACCOMANDAZIONI

- Evacuare in modo ordinato e senza correre
- Raggiungere il luogo sicuro esterno indicato dalla pianta



PIANO DI EVACUAZIONE

SCHEMA PLANIMETRICO DELL'AREA



PIANTA PIANO PRIMO



LEGENDA

- Percorsi di fuga verso il basso
- Percorsi di fuga orizzontali
- Percorsi di uscita verso l'alto
- Uscita di sicurezza
- Luogo sicuro esterno - punto di raccolta
- Estintore
- Pulsante di sgancio energia elettrica
- Naspo interno DN 25
- Pulsante di attivazione allarme antincendio
- Presidio di primo soccorso

VIE DI FUGA

- Il punto viola evidenzia la vostra posizione nell'edificio
- Le frecce indicano i percorsi da seguire e le scale da utilizzare

E' VIETATO

- attardarsi a raccogliere gli effetti personali
- rientrare nei locali
- utilizzare l'ascensore
- fermarsi nei punti di transito

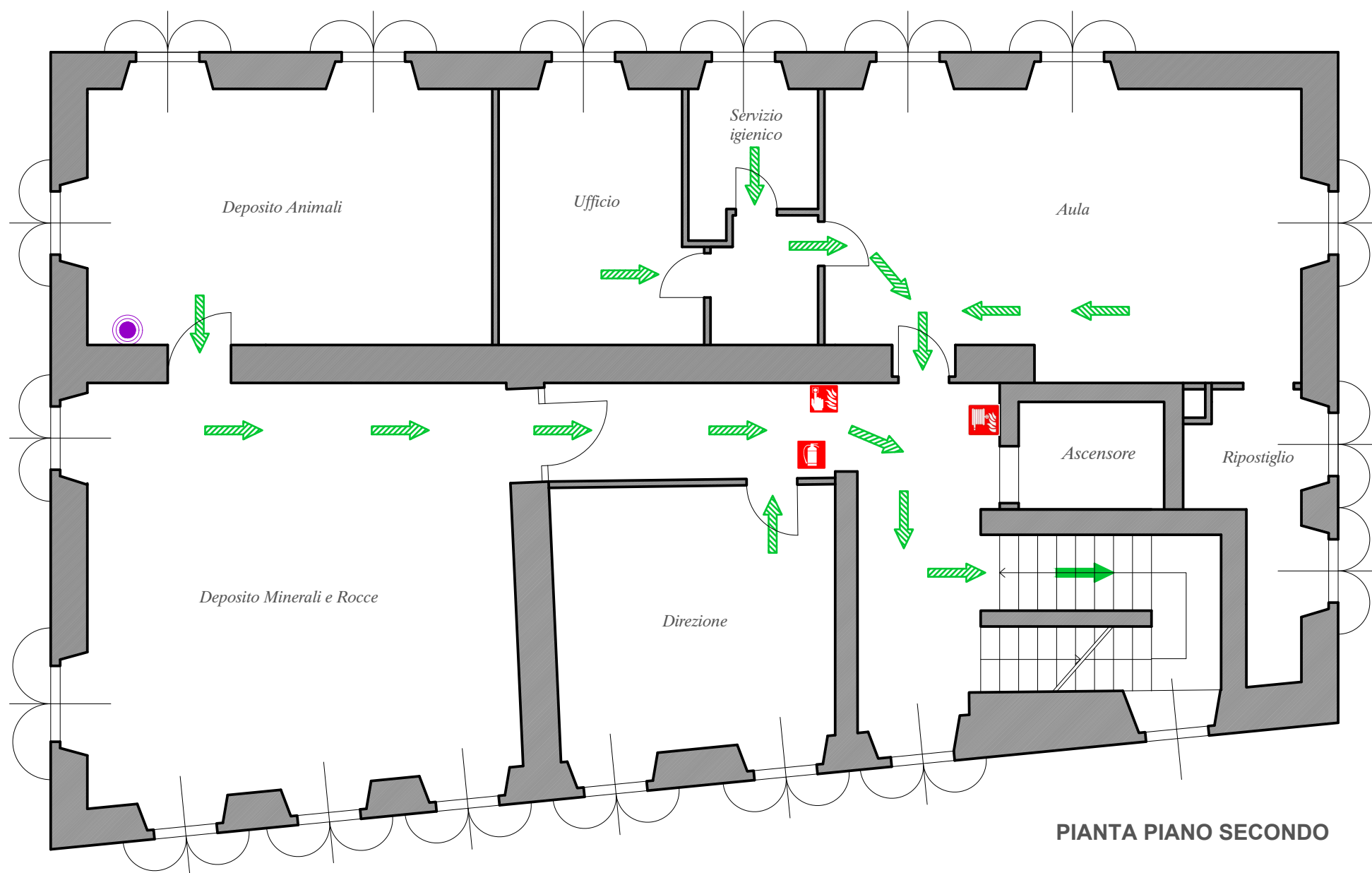
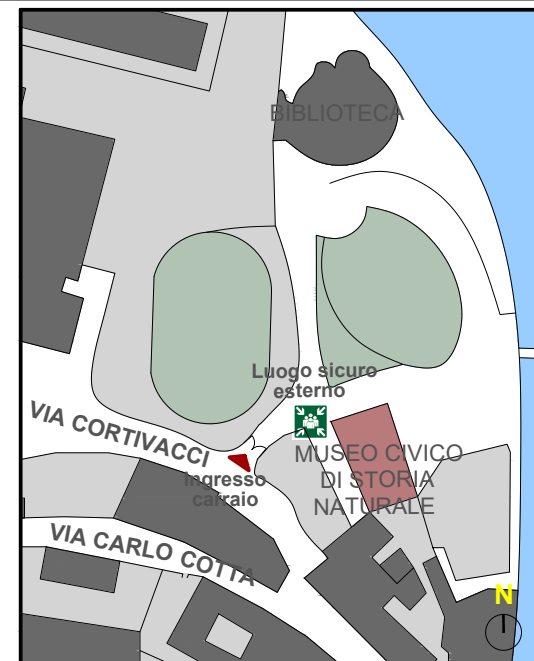
RACCOMANDAZIONI

- Evacuare in modo ordinato e senza correre
- Raggiungere il luogo sicuro esterno indicato dalla pianta



PIANO DI EVACUAZIONE

SCHEMA PLANIMETRICO DELL'AREA



PIANTA PIANO SECONDO



LEGENDA

- Percorsi di fuga verso il basso
- Percorsi di fuga orizzontali
- Percorsi di uscita verso l'alto
- Uscita di sicurezza
- Luogo sicuro esterno - punto di raccolta
- Estintore
- Pulsante di sgancio energia elettrica
- Naspo interno DN 25
- Pulsante di attivazione allarme antincendio
- Presidio di primo soccorso

VIE DI FUGA

- Il punto viola evidenzia la vostra posizione nell'edificio
- Le frecce indicano i percorsi da seguire e le scale da utilizzare

E' VIETATO

- attardarsi a raccogliere gli effetti personali
- rientrare nei locali
- utilizzare l'ascensore
- fermarsi nei punti di transito

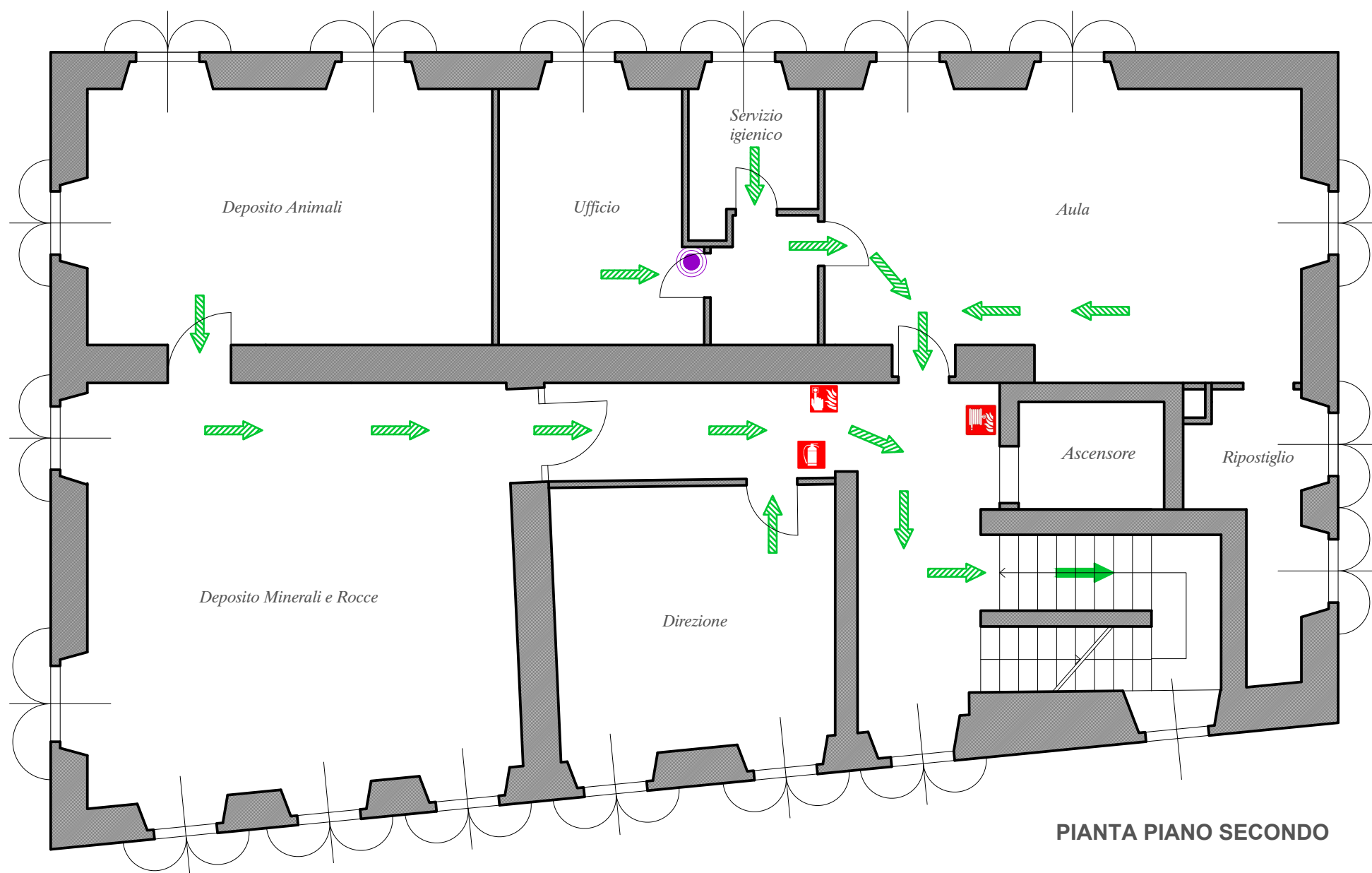
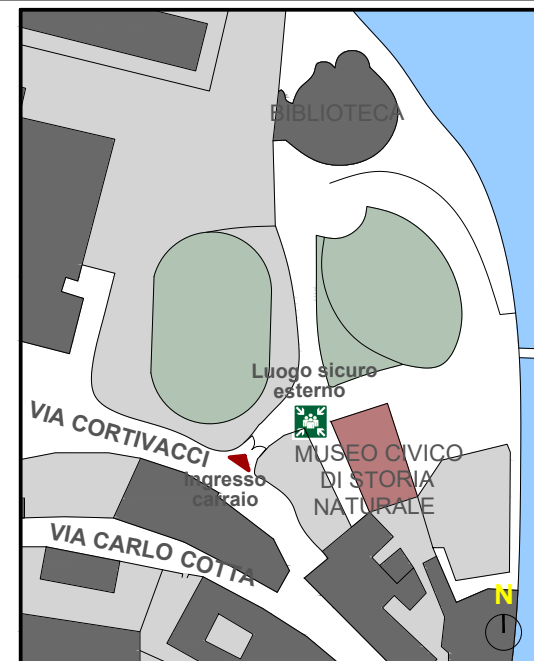
RACCOMANDAZIONI

- Evacuare in modo ordinato e senza correre
- Raggiungere il luogo sicuro esterno indicato dalla pianta



PIANO DI EVACUAZIONE

SCHEMA PLANIMETRICO DELL'AREA



PIANTA PIANO SECONDO



LEGENDA

- Percorsi di fuga verso il basso
- Percorsi di fuga orizzontali
- Percorsi di uscita verso l'alto
- Uscita di sicurezza
- Luogo sicuro esterno - punto di raccolta
- Estintore
- Pulsante di sgancio energia elettrica
- Naspo interno DN 25
- Pulsante di attivazione allarme antincendio
- Presidio di primo soccorso

VIE DI FUGA

- Il punto viola evidenzia la vostra posizione nell'edificio
- Le frecce indicano i percorsi da seguire e le scale da utilizzare

E' VIETATO

- attardarsi a raccogliere gli effetti personali
- rientrare nei locali
- utilizzare l'ascensore
- fermarsi nei punti di transito

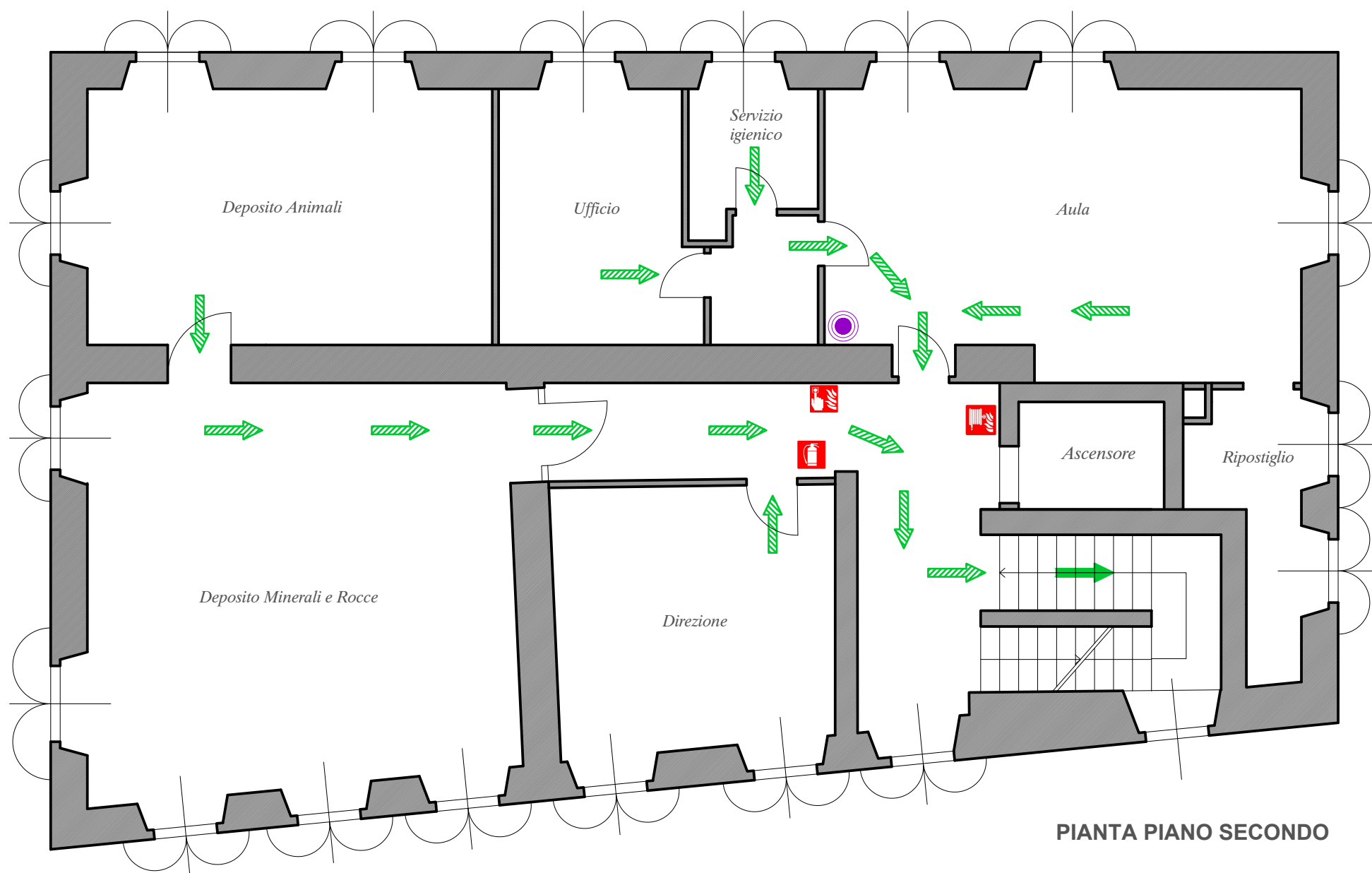
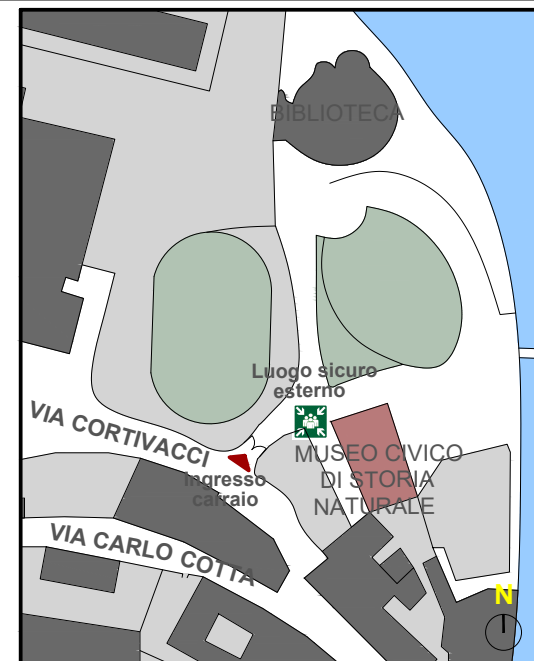
RACCOMANDAZIONI

- Evacuare in modo ordinato e senza correre
- Raggiungere il luogo sicuro esterno indicato dalla pianta



PIANO DI EVACUAZIONE

SCHEMA PLANIMETRICO DELL'AREA



PIANTA PIANO SECONDO



LEGENDA

- Percorsi di fuga verso il basso
- Percorsi di fuga orizzontali
- Percorsi di uscita verso l'alto
- Uscita di sicurezza
- Luogo sicuro esterno - punto di raccolta
- Estintore
- Pulsante di sgancio energia elettrica
- Naspo interno DN 25
- Pulsante di attivazione allarme antincendio
- Presidio di primo soccorso

VIE DI FUGA

- Il punto viola evidenzia la vostra posizione nell'edificio
- Le frecce indicano i percorsi da seguire e le scale da utilizzare

E' VIETATO

- attardarsi a raccogliere gli effetti personali
- rientrare nei locali
- utilizzare l'ascensore
- fermarsi nei punti di transito

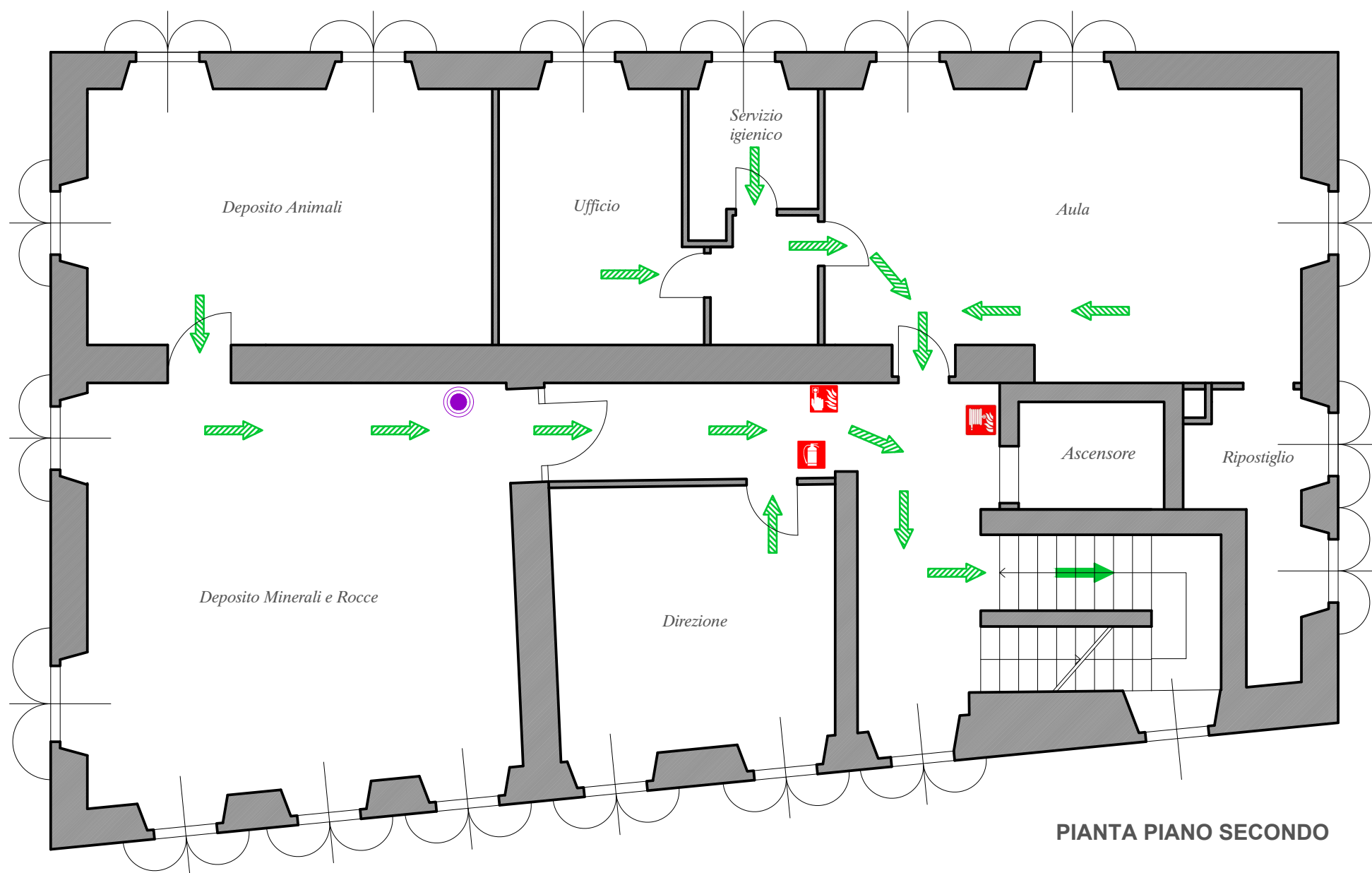
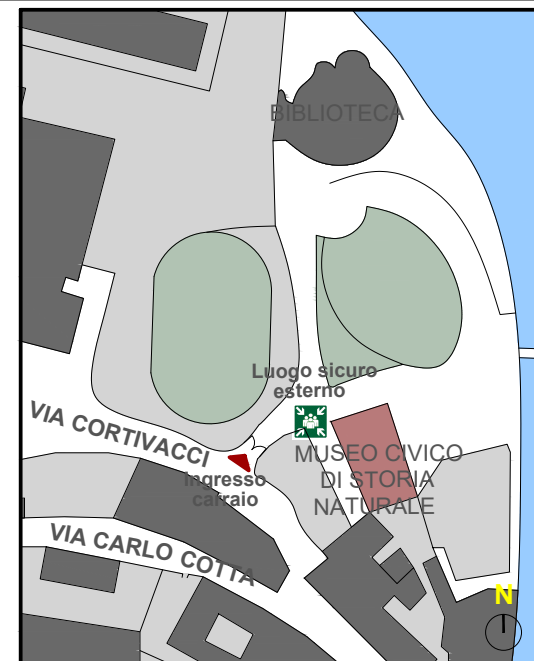
RACCOMANDAZIONI

- Evacuare in modo ordinato e senza correre
- Raggiungere il luogo sicuro esterno indicato dalla pianta



PIANO DI EVACUAZIONE

SCHEMA PLANIMETRICO DELL'AREA



PIANTA PIANO SECONDO



LEGENDA

- Percorsi di fuga verso il basso
- Percorsi di fuga orizzontali
- Percorsi di uscita verso l'alto
- Uscita di sicurezza
- Luogo sicuro esterno - punto di raccolta
- Estintore
- Pulsante di sgancio energia elettrica
- Naspo interno DN 25
- Pulsante di attivazione allarme antincendio
- Presidio di primo soccorso

VIE DI FUGA

- Il punto viola evidenzia la vostra posizione nell'edificio
- Le frecce indicano i percorsi da seguire e le scale da utilizzare

E' VIETATO

- attardarsi a raccogliere gli effetti personali
- rientrare nei locali
- utilizzare l'ascensore
- fermarsi nei punti di transito

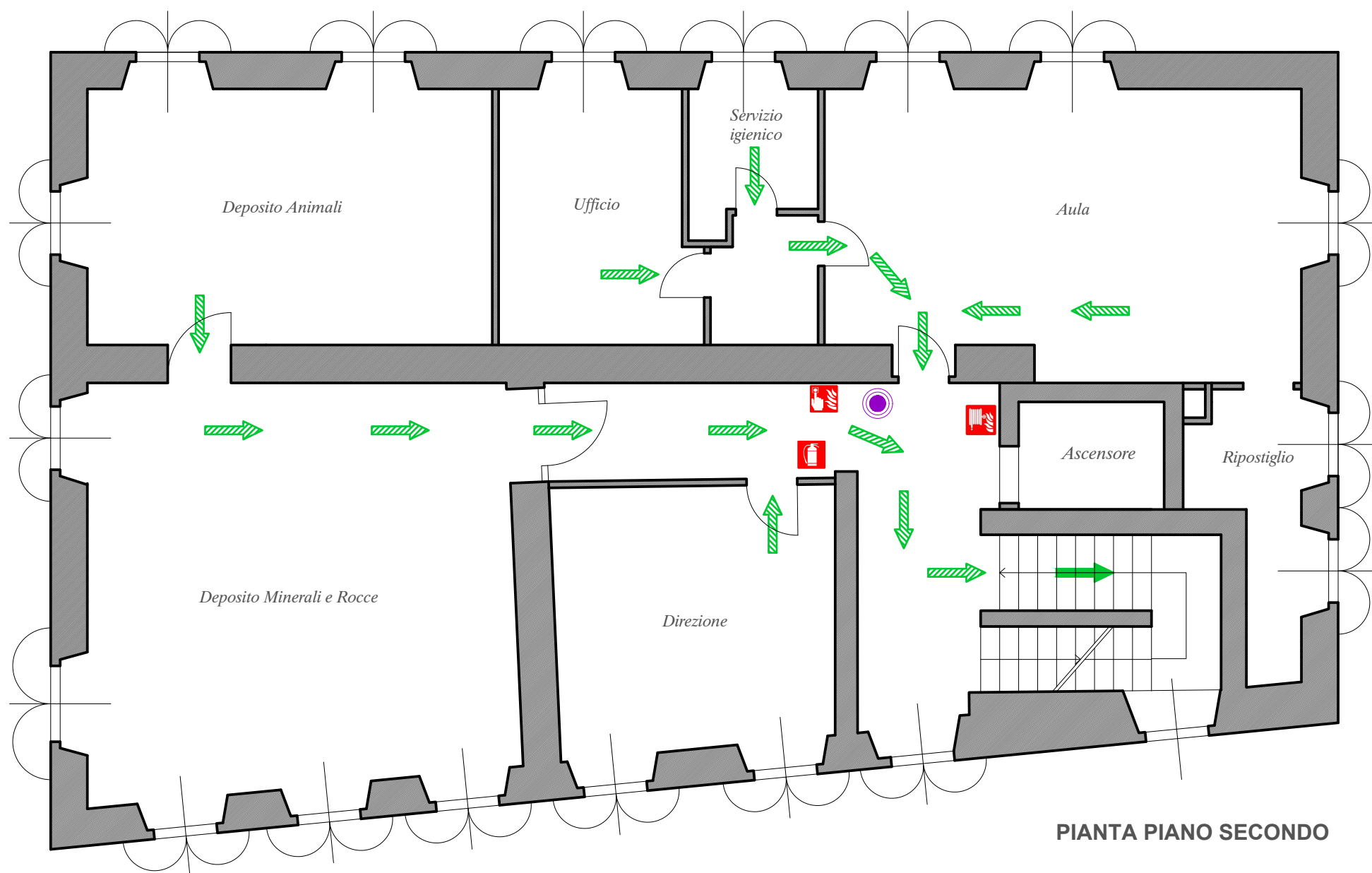
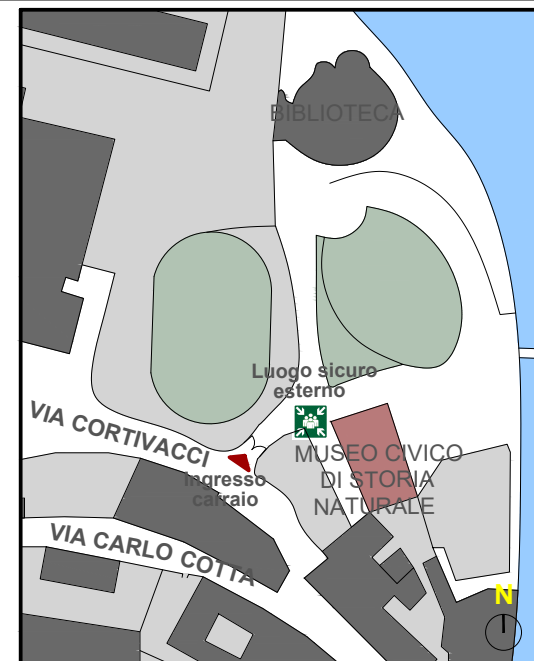
RACCOMANDAZIONI

- Evacuare in modo ordinato e senza correre
- Raggiungere il luogo sicuro esterno indicato dalla pianta



PIANO DI EVACUAZIONE

SCHEMA PLANIMETRICO DELL'AREA



PIANTA PIANO SECONDO



LEGENDA

- Percorsi di fuga verso il basso
- Percorsi di fuga orizzontali
- Percorsi di uscita verso l'alto
- Uscita di sicurezza
- Luogo sicuro esterno - punto di raccolta
- Estintore
- Pulsante di sgancio energia elettrica
- Naspo interno DN 25
- Pulsante di attivazione allarme antincendio
- Presidio di primo soccorso

VIE DI FUGA

- Il punto viola evidenzia la vostra posizione nell'edificio
- Le frecce indicano i percorsi da seguire e le scale da utilizzare

E' VIETATO

- attardarsi a raccogliere gli effetti personali
- rientrare nei locali
- utilizzare l'ascensore
- fermarsi nei punti di transito

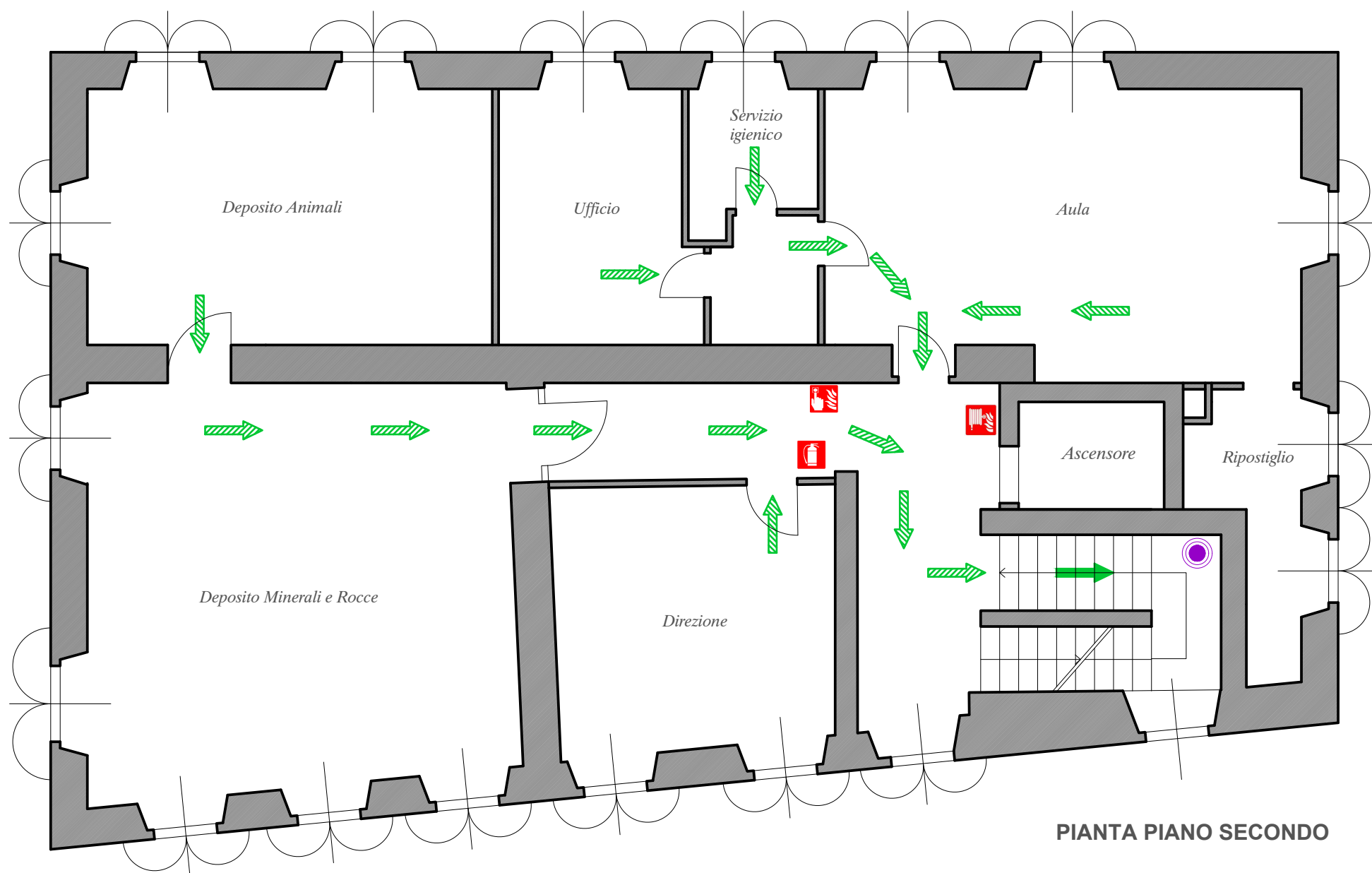
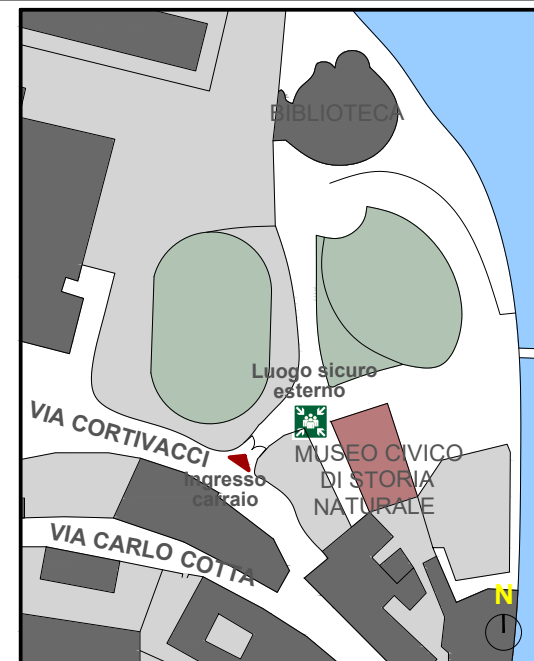
RACCOMANDAZIONI

- Evacuare in modo ordinato e senza correre
- Raggiungere il luogo sicuro esterno indicato dalla pianta



PIANO DI EVACUAZIONE

SCHEMA PLANIMETRICO DELL'AREA



PIANTA PIANO SECONDO



LEGENDA

- Percorsi di fuga verso il basso
- Percorsi di fuga orizzontali
- Percorsi di uscita verso l'alto
- Uscita di sicurezza
- Luogo sicuro esterno - punto di raccolta
- Estintore
- Pulsante di sgancio energia elettrica
- Naspo interno DN 25
- Pulsante di attivazione allarme antincendio
- Presidio di primo soccorso

VIE DI FUGA

- Il punto viola evidenzia la vostra posizione nell'edificio
- Le frecce indicano i percorsi da seguire e le scale da utilizzare

E' VIETATO

- attardarsi a raccogliere gli effetti personali
- rientrare nei locali
- utilizzare l'ascensore
- fermarsi nei punti di transito

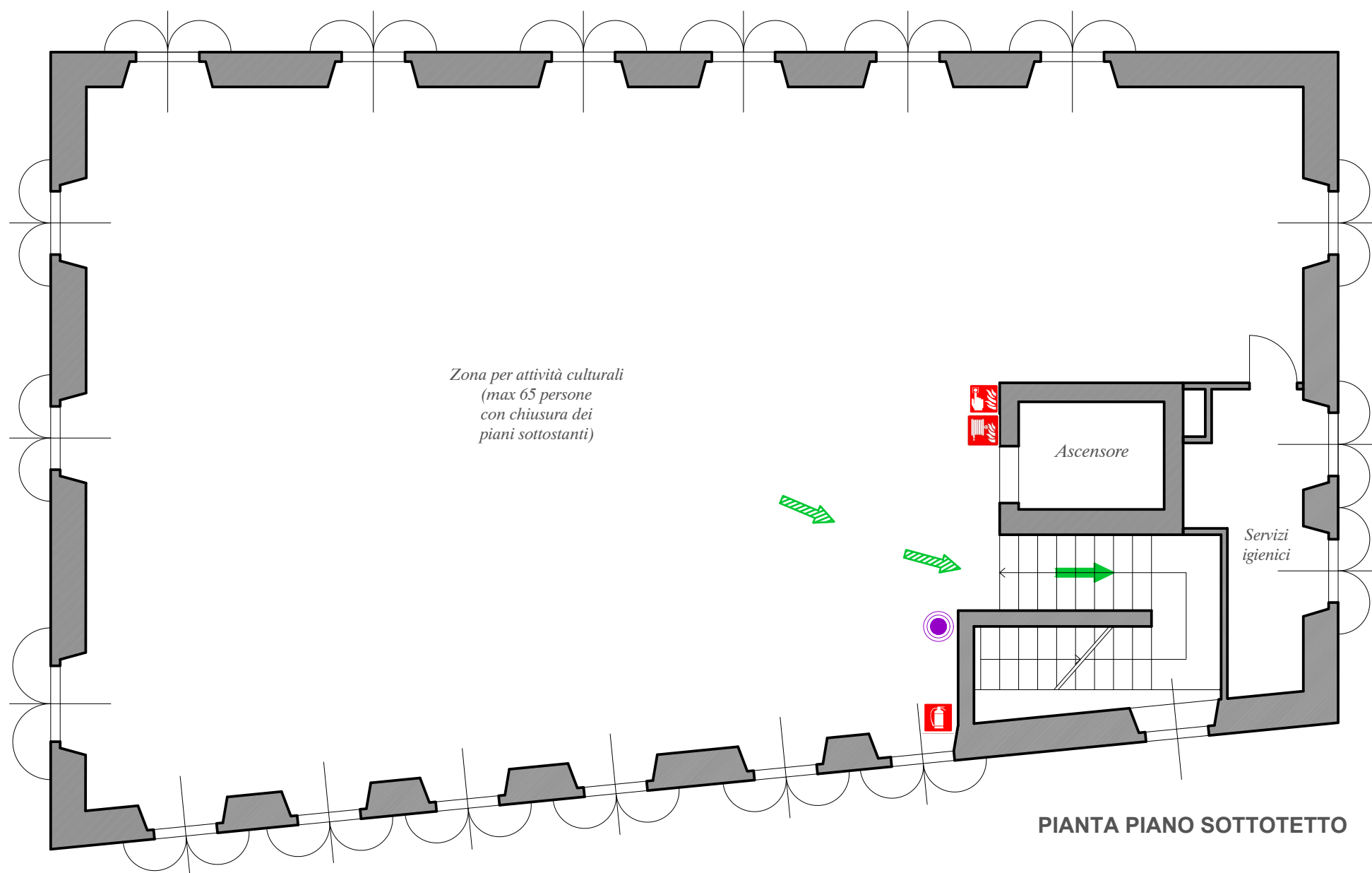
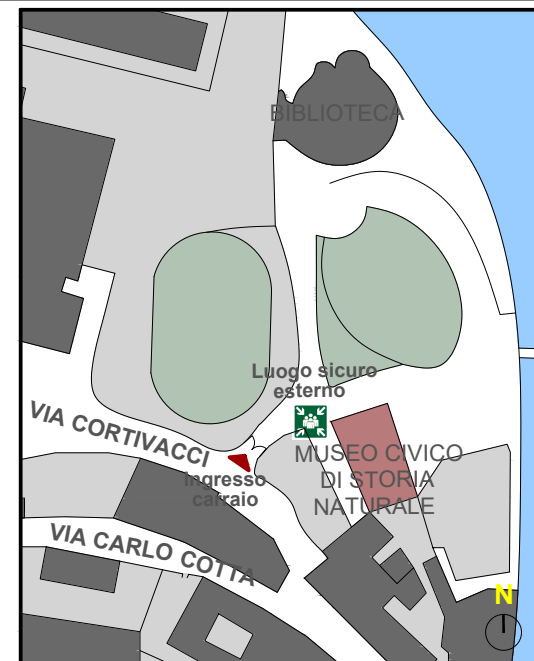
RACCOMANDAZIONI

- Evacuare in modo ordinato e senza correre
- Raggiungere il luogo sicuro esterno indicato dalla pianta













PIANO DI EVACUAZIONE

SCHEMA PLANIMETRICO DELL'AREA



LEGENDA

-  Percorsi di fuga verso il basso
-  Percorsi di fuga orizzontali
-  Percorsi di uscita verso l'alto
-  Uscita di sicurezza
-  Luogo sicuro esterno - punto di raccolta
-  Estintore
-  Pulsante di sgancio energia elettrica
-  Naspo interno DN 25
-  Pulsante di attivazione allarme antincendio
-  Presidio di primo soccorso

VIE DI FUGA

-  Il punto viola evidenzia la vostra posizione nell'edificio

Le frecce indicano i percorsi da seguire e le scale da utilizzare

E' VIETATO

- attardarsi a raccogliere gli effetti personali
- rientrare nei locali
- utilizzare l'ascensore
- fermarsi nei punti di transito

RACCOMANDAZIONI

- Evacuare in modo ordinato e senza correre
- Raggiungere il luogo sicuro esterno indicato dalla pianta



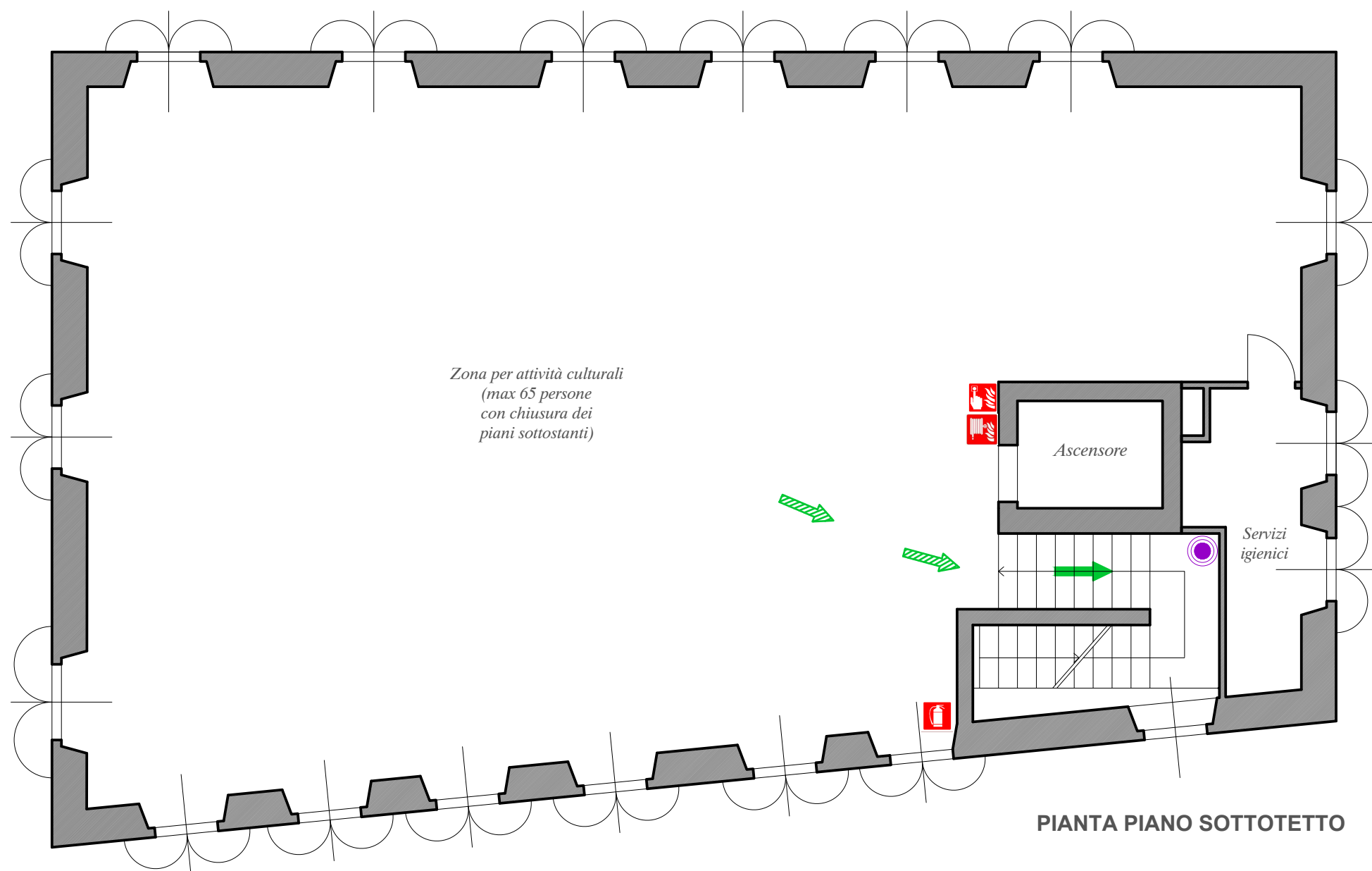
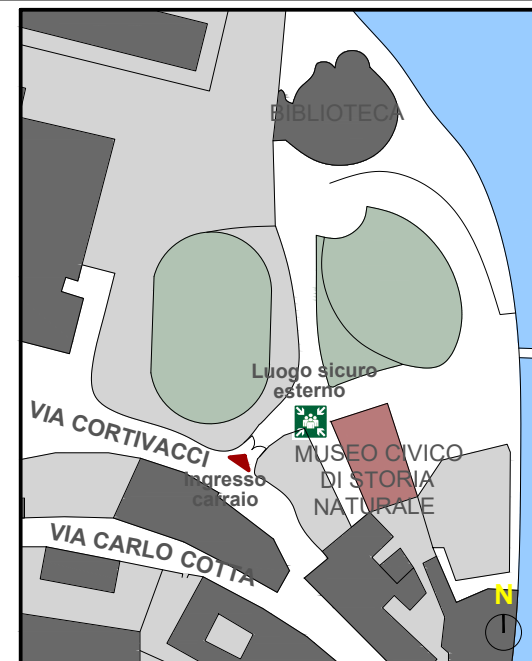
COMUNE DI MORBEGNO
MUSEO CIVICO DI STORIA NATURALE, VIA CORTIVACCI 2, MORBEGNO













Finanziato
dall'Unione europea
NextGenerationEU

PIANO DI EVACUAZIONE

SCHEMA PLANIMETRICO DELL'AREA



LEGENDA

-  Percorsi di fuga verso il basso
-  Percorsi di fuga orizzontali
-  Percorsi di uscita verso l'alto
-  Uscita di sicurezza
-  Luogo sicuro esterno - punto di raccolta
-  Estintore
-  Pulsante di sgancio energia elettrica
-  Naspo interno DN 25
-  Pulsante di attivazione allarme antincendio
-  Presidio di primo soccorso

VIE DI FUGA

-  Il punto viola evidenzia la vostra posizione nell'edificio

Le frecce indicano i percorsi da seguire e le scale da utilizzare

E' VIETATO

- attardarsi a raccogliere gli effetti personali
- rientrare nei locali
- utilizzare l'ascensore
- fermarsi nei punti di transito

RACCOMANDAZIONI

Evacuare in modo ordinato e senza correre

Raggiungere il luogo sicuro esterno indicato dalla pianta